

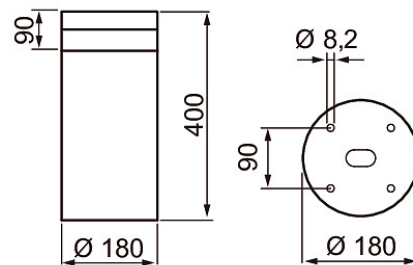


# Olympos

## IP65 25W/840 PCC BK H400

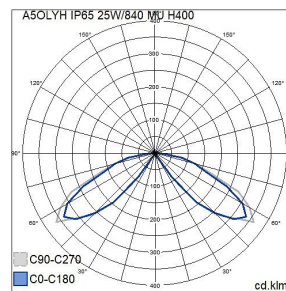
Olympos är en högkvalitativ pollararmatur för belysning av utomhusområden såsom parker och gångvägar och gårdsplaner. Armaturen har en solid konstruktion och högklassiga material med aluminiumstomme och UV-skyddad ytbehandling. Med sin tydliga och avskalade design är det en mångsidig armatur som passar i olika miljöer. Ljuset fördelas jämnt och symmetriskt runt armaturen. Flera olika installationsalternativ gör att du enkelt kan installera armaturen var som helst. Olympos finns i tre storlekar.

Olympos Pollararmatur 25W 4000K 1000lm IP65; IK07; SK I; LED ej utbytbar; CRI>80; Avslutning; 3x1mm<sup>2</sup>; Kapsling al; Färg sv; Kupa Plast, transparent; C16 max. 85



### IP65 25W/840 PCC BK H400

E-NUMMER	KOD	KG	PRODUKTLINJE
	A50LYH	3 kg	Olympos



Montering	
Typ av belysning	Pollararmatur
Kapslingsklass (IP)	IP65
Slagtåligghet (IK)	IK07
Typ av kabeldragning	Avslutning
Antal poler	3
Ledararea (mm <sup>2</sup> )	1
Max. antal armaturer per krets brytare B16	50
Max. antal armaturer per krets brytare C16	85
Typ anslutning	Övrigt
Anslutningsbar ledararea (min) (mm <sup>2</sup> )	1.5
Anslutningsbar ledararea (max) (mm <sup>2</sup> )	2.5
Antal armaturer för miniatyrkrets brytare C16:	85
Antal armaturen för miniatyrkrets brytare C10:	52
Antal armaturen för miniatyrkrets brytare B16:	50
Antal armaturen för miniatyrkrets brytare B10:	31

Konstruktion	
With base plate	Ja
Ljuskälla	LED ej utbytbar
Med ljuskälla	Ja
Lämplig för antal ljuskällor	1
Lamphållare/sockel	Övrigt
Material hus/kapsling/stomme	Aluminium
Materialkvalitet hus/kapsling/stomme	Övrigt
Ytskydd	Pulverlackerad
Färg hus/kapsling/stomme	Svart
Material kupa/kåpa	Plast, transparent
Drivdon ingår	Ja
Utbytbar drivdon	Ja
Innehåller produkt enligt 2019/2020/EU	Ja
Energieffektivitetsklass ljuskälla (EU 2019/2015)	Krävs ej

Dimning och styrning	
Med ljussensor	Nej
Med rörelsesensor	Nej
Konstant ljusflöde (CLO)	Nej
Kompatibel med Apple HomeKit	Nej
Kompatibel med Google Assistant	Nej
Kompatibel med Amazon Alexa	Nej
Med stöd för IFTTT	Nej

Fotometriska data	
Ljusfördelare/spridare	Fokuslins
Ljusfördelning	Symmetrisk
Ljusuttag	Direkt
Armaturljusflöde (lm)	1000
Nominellt ljusflöde (IEC 62722-2-1) (min) (lm)	1000
Nominellt ljusflöde (IEC 62722-2-1) (max) (lm)	1000
Spridningsvinkel	Extremt bred-strålande >80°
Ljusfärg	Vit
Färgtemperatur (min) (K)	4000
Färgtemperatur (max) (K)	4000
Färgtolkningsindex (CRI/Ra)	80-89
Flimmervärde Pst LM	1
Stroboskopeffektvärde SVM	0.4
Färg på ljus justerbar	Nej
Justerings ljusflöde	Nej
Justerbar ljusfördelning	Nej

Livslängd och kapacitet	
Nominell livslängd L70/B50 vid 25 °C (h)	100000
Bibehållet ljusflöde vid genomsnittlig livslängd 50 000 tim (25 °C omgivning) (%)	95
Bibehållet ljusflöde vid genomsnittlig livslängd 100 000 tim (25 °C omgivning)	90
Bortfall vid genomsnittlig livslängd 50 000 tim (25 °C omgivning) (%)	5
Bortfall vid genomsnittlig livslängd 100 000 tim (25 °C omgivning)	10

Mått	
Bredd (mm)	180
Höjd/djup (mm)	400
Längd (mm)	180
Diameter (mm)	180

Teknisk data	
Spänningstyp	AC
Märkspänning från (V)	220
Märkspänning till (V)	240
Märkström (min) (mA)	500
Märkström (max) (mA)	500
Drivdon	LED-drivdon konstantström
Skyddsklass (IEC 61140)	I
Lämplig för lampeffekt (min) (W)	25
Lämplig för lampeffekt (max) (W)	25
Max. systemeffekt (W)	25
Ljusutbyte (lm/W)	40
Effektfaktor	0.9