



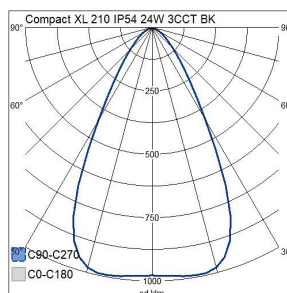
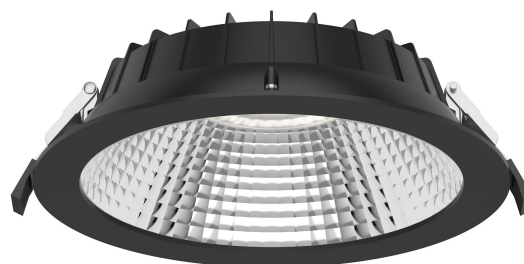
## Compact XL 210 IP54 24W 3CCT BK

Compact XL är en mångsidig och högkvalitativ downlightserie som skapar ett jämnt fördelat ljus i rummet. Serien är utvecklad för offentliga miljöer såsom entréer och korridorer samt särskilt för kontor och utbildningslokaler. Armaturen lämpar sig även utmärkt för renoveringsprojekt. Serien omfattar flera storlekar samt en modell med PIR-sensor.

Armaturerna är utformade för att minimera bländning, med ett UGR-värde under 19. Effekt och färgtemperatur kan väljas mellan flera alternativ. Armaturerna är mycket energieffektiva och har lång livslängd samt ett högt lm/W-värde.

Tillbehörssortimentet är särskilt omfattande och ger stor flexibilitet att anpassa belysningslösningar efter projektets behov. Ramen finns i tre standardfärger samt kan projektspecifikt anpassas enligt RAL Classic-färgkartan. Reflektorn finns i fyra olika färger. Som tillbehör finns även täckramar som gör det möjligt att anpassa armaturerna till större infällningshål.

Compact XL Downlight 18W-24W 3000/3500/4000K  
2650-3250lm Sprid.vinkel Mediumstrålande 20-40°;  
Dim saknas; IP54; IK03; SK II; L70B50 100000h;  
CRI>80; SDCM3; Lämplig för genomgående ledning;  
3x2.5mm<sup>2</sup>; Kapsling al; Färg vit; Kupa Plast,  
transparent; C16 max. 35



### 210 IP54 24W 3CCT BK

E-NUMMER	KOD	KG	PRODUKTLINJE
	A1EMB7	0.6	Compact XL

Montering	
Lämplig för utanpåliggande montage	Nej
Lämplig för inbyggnad/infällnad	Ja
Lämplig för väggmontering	Nej
Lämplig för pendelupphängning	Nej
Lämplig för takmontering	Ja
Lämplig för trossmontering	Nej
Lämplig för pelar/golvmontering	Nej
Lämplig för skenmontage	Nej
Lämplig för klämmontering	Nej
Lämplig för lågspänningssystem	Nej
Kapslingsklass (IP)	IP54
Skyddsklass (IP) baksida	IP20
Skyddsklass (IP) framsida	IP54
Slagtåligghet (IK)	IK03
Nöddriftsövervakningssystem	Ingen
Typ av kabeldragning	Lämplig för genomgående ledning
Antal poler	3
Ledararea (mm <sup>2</sup> )	2.5
Anslutningsbar ledararea (min) (mm <sup>2</sup> )	1.5
Anslutningsbar ledararea (max) (mm <sup>2</sup> )	2.5
Typ anslutning	Kontaktpressa
Armatyr med begränsad ytemperatur "D" (EN 60598-2-24)	Ja
Max. antal armaturer per krets brytare B16	21
Max. antal armaturer per krets brytare C16	35
Anpassad för bildskärmsarbete (EN 12464-1)	Ja
Övertäckning med isolering	Nej
Antal armaturer för miniatyrkrets brytare C16:	35
Antal armaturen för miniatyrkrets brytare C10:	22
Antal armaturen för miniatyrkrets brytare B16:	21
Antal armaturen för miniatyrkrets brytare B10:	13

Konstruktion	
Justerbarhet	Ej justerbar
Ljuskälla	LED ej utbytbar
Med ljuskälla	Ja
Lämplig för antal ljuskällor	1
Lamphållare/socket	Övrigt
Material hus/kapsling/stomme	Aluminium
Ytskydd	Pulverlackerad
Färg hus/kapsling/stomme	Svart
Material kupa/kåpa	Plast, transparent
Borstad yta	Nej
Drivdon ingår	Ja
Utbytbar drivdon	Ja
Reflektor	Blank/Högglansig
Reflektorfärg	Silver
Energieffektivitetsklass ljuskälla (EU 2019/2015)	D
Innehåller produkt enligt 2019/2020/EU	Ja
Nöddriftförsörjningssystem	Ingen
Integrerad nödströmförsörjning	Nej
Glödtrådtest (IEC 60695-2-11)	650 °C - 30 s

Dimning och styrning	
Med rörelsesensor	Nej
Med närvaraindikator	Nej
Med ljussensor	Nej
Dimningsbar	Nej
Dimning 0-10 V	Nej
Dimning 1-10 V	Nej
Dimning DALI-2	Nej
Dimning DALI	Nej
Dimning DMX	Nej
Dimning DSI	Nej
Dimning potentiometer (integrerad)	Nej
Dimning LineSwitch	Nej
Dimning tillverkarspecifik	Nej
Dimning nätspänningsmodulering	Nej
Dimning bakkant (phase cut-off)	Nej
Dimning framkant (phase cut-on)	Nej
Dimning programmerbar	Nej
Dimning RF	Nej
Dimming sinusvåg (Sine Wave Reduction)	Nej
Dimning med touch	Nej
Dimning Zigbee	Nej
Dimmer med tryckknapp	Nej
Dimmerfunktion saknas	Ja
Konstant ljusflöde (CLO)	Nej
Med stöd för IFTTT	Nej
Kompatibel med Apple HomeKit	Nej
Bluetoothstyrd	Nej
Kompatibel med Google Assistant	Nej
Kompatibel med Casambi	Nej
Kompatibel med Amazon Alexa	Nej

Fotometriska data	
Ljusfördelare/spridare	Reflektor
Ljusfördelning	Symmetrisk
Spridningsvinkel	Mediumstrålande 20-40°
Ljusuttag	Direkt
Ljusfärg	Vit
Färgtemperatur (min) (K)	3000
Färgtemperatur (max) (K)	4000
Färg på ljus justerbar	Lägen
Färgtolkningsindex (CRI/Ra)	80-89
Ljusflöde (min) (lm)	2650
Ljusflöde (max) (lm)	3250
Armaturljusflöde (lm)	3250
Nominellt ljusflöde (IEC 62722-2-1) (min) (lm)	2650
Nominellt ljusflöde (IEC 62722-2-1) (max) (lm)	3250
Justering ljusflöde	Lägen
Flimmervärde Pst LM	1
Justerbar ljusfördelning	Nej
Stroboskopeffektvärde SVM	0.4
Fotobiologisk säkerhet (EN 62471)	RG0
Färgbeständighet (McAdam ellipse)	SDCM3
Unified Glare Ratio (UGR)	26

Livslängd och kapacitet	
Nominell livslängd L70/B50 vid 25 °C (h)	100000
Nominell livstid L80/B50 vid 25 °C	75000
Bibehållet ljusflöde vid genomsnittlig livslängd 35 000 tim (25 °C omgivning) (%)	95
Bibehållet ljusflöde vid genomsnittlig livslängd 50 000 tim (25 °C omgivning) (%)	90
Bibehållet ljusflöde vid genomsnittlig livslängd 100 000 tim (25 °C omgivning)	80
Bortfall vid genomsnittlig livslängd 35 000 tim (25 °C omgivning) (%)	5
Bortfall vid genomsnittlig livslängd 50 000 tim (25 °C omgivning) (%)	5
Bortfall vid genomsnittlig livslängd 100 000 tim (25 °C omgivning)	10
Nominell omgivande temperatur (IEC62722-2-1) (min) (°C)	0
Nominell omgivande temperatur (IEC62722-2-1) (max) (°C)	25

Mått	
Längd (mm)	228
Bredd (mm)	228
Höjd/djup (mm)	61
Ytterdiameter (mm)	228
Bygglängd (mm)	59
Inbyggnadsbredd (mm)	210
Inbyggnadshöjd/djup (mm)	210
Inbyggnadshöjd (min) (mm)	2000
Inbyggnadshöjd (max) (mm)	5000
Inbyggnadsdiameter (min) (mm)	200
Inbyggnadsdiameter (max) (mm)	210

Teknisk data	
Spänningstyp	AC
Märkspänning från (V)	220
Märkspänning till (V)	240
Märkström (min) (mA)	450
Märkström (max) (mA)	600
Drivdon	LED-drivdon konstantström
Distorsion (THD) (%)	10
Distorsion (THD)	10
Skyddsklass (IEC 61140)	II
Lämplig för lampeffekt (min) (W)	18
Lämplig för lampeffekt (max) (W)	24
Max. systemeffekt (W)	24
Ljusutbyte (min) (lm/W)	150
Ljusutbyte (max) (lm/W)	150
Effektfaktor	0.9
Ljusutbyte (lm/W)	150