

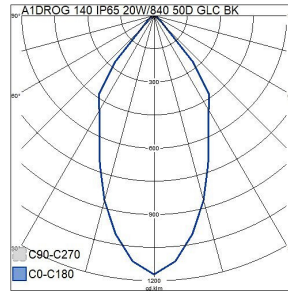
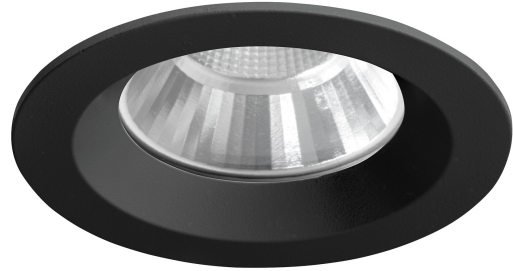


Drop

140 IP65 20W/840 50D GLC BK

Drop on kauttaaltaan IP65-luokiteltu alusvalosarja. Valaisimessa on erittäin laadukkaat ja kestävät UV- ja korroosiosuojatut materiaalit, joiden ansiosta sen voi asentaa julkisiin tiloihin sisällä ja ulkona. IP-luokkansa ansiosta Drop soveltuu asennettavaksi myös ulkolippoihin ja muihin rakennusten ulkopintoihin. Voit valita tilaan parhaiten sopivan mallin kolmesta eri koko- ja tehovaihtoehdosta sekä kolmesta eri väristä.

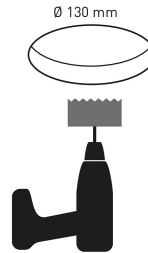
Drop Alasvalo 20W 4000K 2500lm Avauskulma Leveä säde 40-80°; Ei him; IP65; IK05; SL III; LED kiinteä; CRI>80; SDCM3; Päättyvä; 3x1.5mm²; Kotelo al; Väri mus; Suojus Kirkas lasi; C16 maks. 8



140 IP65 20W/840 50D GLC BK

SNRO	KOODI	KG	TUOTESARJA
A1DR0G	A1DR0G	1.4	Drop

STUL-TAKUU



Asennus	
Soveltuu pinta-asennukseen	Ei
Soveltuu uppoasennukseen	Kyllä
Seinäasennus	Ei
Soveltuu ripustettavaksi	Ei
Kattoasennus	Kyllä
Soveltuu orsiasiennukseen	Ei
Soveltuu maa-/lattia-asennukseen	Ei
Soveltuu kosketinkiskoasennukseen	Ei
Soveltuu kiinnikeasennukseen	Ei
Soveltuu matalajännite kaapelijärjestelmiin	Ei
Kotelointiluokka (IP)	IP65
Kotelointiluokka (IP), takasivu	Muu
Kotelointiluokka (IP), edestä	IP65
Iskunkestävyysluokka	IK05
Hätätoimintojen valvontajärjestelmä	Ei ole
Kaapelointitapa	Päättävä
Napojen lukumäärä	3
Johtimen poikkipinta-ala (mm ²)	1.5
Liitettävien johtimien poikkipinta-ala (min) (mm ²)	1
Liitettävien johtimien poikkipinta-ala (max) (mm ²)	2.5
Kytkentäpata	Pistokepuristin / jousiliitin
Valaisimen pintalämpötila on rajoitettu, luokka D, standardi DIN EN 60598-2-24	Ei
Enimmäismäärä valaisimia, johdonsuojakatkaisija B16	5
Enimmäismäärä valaisimia, johdonsuojakatkaisija C16	8
Soveltuu päätetyöskentelyyn	Ei
Valaisimen suojaaminen lämpöeristävällä materiaalilla mahdollista	Ei
C16-johdonsuojalle sallittu määrä valaisimia:	8
C10-johdonsuojalle sallittu määrä valaisimia:	53
B16-johdonsuojalle sallittu määrä valaisimia:	5
B10-johdonsuojalle sallittu määrä valaisimia:	31

Rakenne	
Suunnattavuus	Ei suunnattavissa
Valonlähteen tyyppi	LED, kiinteä
Sisältää valonlähteen	Kyllä
Lamppujen/moduulien lukumäärä	1
Lampunpidin	Muu
Kotelon/suojuksen materiaali	Alumiini
Pinnan suojaus	Pinnoitettu jauhemaalauksella
Rungon väri	Musta
Suojuksen materiaali	Läpinäkyvä lasi
Harjattu pinta	Ei
Sisältää ohjauslaitteen	Kyllä
Vaihdeettava liitäntälaitte	Kyllä
Heijastin	Matta
Heijastimen väri	Hopea
Valonlähteen energiatehokkuusluokka (EU-säännös 2019/2015)	C
Sisältää 2019/2020/EU:n mukaisia tuotteita	Kyllä
Varaomajärjestelmä	Ei ole
Integroitu varateholähde	Ei
Hehkulankatesti IEC 60695-2-11 mukaan	650 °C - 30 s

Himmennys ja ohjaus	
Sisältää liiketunnistuksen	Ei
Sisältää läsnäolotunnistimen	Ei
Valotunnistimella	Ei
Himmennettävä	Ei
Himmennys 0-10 V	Ei
Himmennys 1-10 V	Ei
Himmennys DALI-2	Ei
Himmennys DALI	Ei
Himmennys DMX	Ei
Himmennys DSI	Ei
Himmennys potentiometri	Ei
Himmennys LineSwitch	Ei
Himmennys valmistajakohtainen	Ei
Himmennys verkkovirtamodulaatio	Ei
Himmennys laskevan reunan ohjaus	Ei
Himmennys nousevan reunan ohjaus	Ei
Himmennys ohjelmoitavissa	Ei
Himmennys RF	Ei
Himmennys Sine Wave Reduction	Ei
Hipaisuhimmennys	Ei
Himmennys Zigbee	Ei
Painonappihimmennys	Ei
Ilman himmennystoimintoa	Kyllä
Vakiovalovirta-ohjaus (CLO)	Ei
IFTTT-tuki	Ei
Apple HomeKit -yhteensopiva	Ei
Bluetooth -ohjattava	Ei
Google Assistant -yhteensopiva	Ei
Yhteensopiva Casambi-järjestelmän kanssa	Ei
Amazon Alexa -yhteensopiva	Ei

Valotekniset tiedot	
Valonjako	Heijastin
Valon jakautuminen (symmetrinen/epäsymmetrinen)	Symmetrinen
Avauskulma (määritelty alue)	Leveä säde 40-80°
Valon suunta (suora/epäsuora)	Suora
Valon väri (alphanumeric)	Valkoinen
Väriämpötila-alue (min) (K)	4000
Väriämpötila-alue (max) (K)	4000
Säädettävä väriämpötila	Ei
Värintoistoindeksi (CRI)	80-89
Valovirta (min) (lm)	2500
Valovirta (max) (lm)	2500
Valaisimen mitoitettu valovirta (lm)	2500
Mitoitettu valovirta IEC 62722-2-1 mukaisesti (min) (lm)	2500
Mitoitettu valovirta IEC 62722-2-1 mukaisesti (max) (lm)	2500
Säädettävä valovirta (lumen)	ei
Välkyntä-arvo Pst LM	1
Säädettävä valonjako	ei
Stroboskooppi-ilmion mitta-arvo SVM	0.4
Fotobiologinen turvallisuus EN 62471	RG1
Väriin konsistenssi (MacAdamin ellipsi)	SDCM3

Elinikä ja suorituskyky	
Valaisimen elinikä L70B50 Ta=25 °C (h)	100000
Valaisimen elinikä L80B50 Ta=25 °C (h)	100000
Valovirran pysyvyys, keskim. käyttöikä 35 000 h, ympäristölämpötila 25 °C (%)	95
Valovirran pysyvyys, keskim. käyttöikä 50 000 h, ympäristölämpötila 25 °C (%)	90
Valovirran pysyvyys, keskim. käyttöikä 100 000 h, ympäristölämpötila 25 °C	80
Vikaantumisosuus, keskim. käyttöikä 35 000 h, ympäristölämpötila 25 °C (%)	5
Vikaantumisosuus, keskim. käyttöikä 50 000 h, ympäristölämpötila 25 °C (%)	5
Vikaantumisosuus, keskim. käyttöikä 100 000 h, ympäristölämpötila 25 °C	10
Ympäristön mitoituslämpötila IEC62722-2-1 mukaisesti (min) [°C]	-25
Ympäristön mitoituslämpötila IEC62722-2-1 mukaisesti (max) [°C]	25

Mitat	
Pituus (mm)	140
Leveys (mm)	140
Korkeus/syvyys (mm)	82
Ulkohalkaisija (mm)	140
Upotuspituus (mm)	130
Upotusleveys (mm)	130
Rakenteellinen upotussyvyys (mm)	131
Upotushalkaisija (min) (mm)	122
Upotushalkaisija (max) (mm)	130

Sähkötekniset tiedot	
Jännitetyyppi	AC
Nimellisjännitealue (min) (V)	220
Nimellisjännitealue (max) (V)	240
Liitäntälaitteen tyyppi	Vakiovirtaohjattu LED- liitäntälaitte
Kokonaisharmoninen särö (THD) (%)	10
Kokonaisharmoninen särö (THD)	10
Suojausluokka (IEC 61140)	III
Soveltuu lampputeholle (min) (W)	20
Soveltuu lampputeholle (max) (W)	20
Järjestelmän enimmäisteho (W)	20
Valaisimen valotehokkuus (min) (lm/W)	125
Valaisimen valotehokkuus (max) (lm/W)	125
Tehokerroin	0.9
Valaisimen tehokkuus (lm/W)	125