

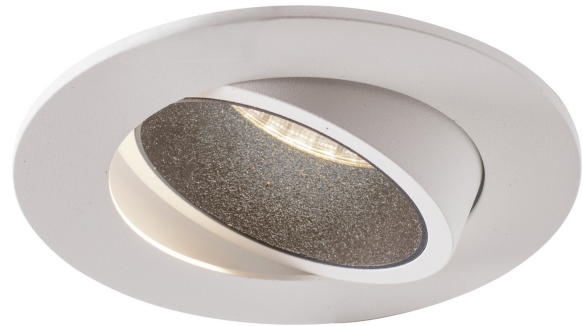


Cosy Tilt

IP44 7W/940 36D DA2 ACC WH

Med Cosy Tilt downlight får du en belysning som inte bländar. Den svarta innerringen tar effektivt bort reflexer och bländning. Användningsområden är museer, restauranger, gallerier, hotell och bostadshus samt andra lokaler som kräver högklassig färgåtergivning. Alla modeller är dimbara.

Cosy Tilt Downlight 7W 4000K 580lm Sprid.vinkel Mediumstrålande 20-40°; DALI-2; IP44; IK02; SK II; L70B50 90000h; LED ej utbytbar; CRI>90; SDCM3; Lämplig för genomgående ledning; 5x1.5mm²; Kapsling al; Färg vit; Kupa Plast, transparent



IP44 7W/940 36D DA2 ACC WH			
E-NUMMER	KOD	KG	PRODUKTLINJE
	A1COED-DALI	0.3	Cosy Tilt

Montering	
Lämplig för utanpåliggande montage	Nej
Lämplig för inbyggnad/infällnad	Ja
Lämplig för väggmontering	Nej
Lämplig för pendelupphängning	Nej
Lämplig för takmontering	Ja
Lämplig för trossmontering	Nej
Lämplig för pelar/golvmontering	Nej
Lämplig för skenmontage	Nej
Lämplig för klämmmontering	Nej
Lämplig för lågspänningssystem	Nej
Kapslingsklass (IP)	IP44
Skyddsklass (IP) baksida	IP20
Skyddsklass (IP) framsida	IP44
Slagtåligghet (IK)	IK02
Nöddriftsövervakningssystem	Ingen
Typ av kabeldragning	Lämplig för genomgående ledning
Antal poler	5
Ledararea (mm ²)	2.5
Anslutningsbar ledararea (min) (mm ²)	0.75
Anslutningsbar ledararea (max) (mm ²)	2.5
Typ anslutning	Insticksklämma (snabbklämma)
Armatyr med begränsad yttemperatur "D" (EN 60598-2-24)	Nej
Max. antal armaturer per krets brytare B16	77
Max. antal armaturer per krets brytare C16	154
Anpassad för bildskärmsarbete (EN 12464-1)	Nej
Övertäckning med isolering	Nej

Konstruktion	
Justerbarhet	Svängbar
Ljuskälla	LED ej utbytbar
Med ljuskälla	Ja
Lämplig för antal ljuskällor	1
Lamphållare/sockel	Övrigt
Material hus/kapsling/stomme	Aluminium
Ytskydd	Pulverlackerad
Färg hus/kapsling/stomme	Vit
Material kupa/kåpa	Plast, transparent
Borstad yta	Nej
Drivdon ingår	Ja
Utbytbar drivdon	Ja
Reflektor	Blank/Högglansig
Reflektorfärg	Silver
Energieffektivitetsklass ljuskälla (EU 2019/2015)	F
Innehåller produkt enligt 2019/2020/EU	Ja
Nöddriftsförsörjningssystem	Ingen
Integrerad nödströmförsörjning	Nej
Glödtrådtest (IEC 60695-2-11)	650 °C - 30 s

Dimning och styrning	
Med rörelsesensor	Nej
Med närvarosensor	Nej
Med ljussensor	Nej
Dimningsbar	Ja
Dimning 0-10 V	Nej
Dimning 1-10 V	Nej
Dimning DALI-2	Ja
Dimning DALI	Ja
Dimning DMX	Nej
Dimning DSI	Nej
Dimning potentiometer (integrerad)	Nej
Dimning LineSwitch	Nej
Dimning tillverkarspecifik	Nej
Dimning nätspänningsmodulering	Nej
Dimning bakkant (phase cut-off)	Nej
Dimning framkant (phase cut-on)	Nej
Dimning programmerbar	Ja
Dimning RF	Nej
Dimning sinusvåg (Sine Wave Reduction)	Nej
Dimning med touch	Nej
Dimning Zigbee	Nej
Dimmer med tryckknapp	Ja
Dimmerfunktion saknas	Nej
Konstant ljusflöde (CLO)	Nej
Med stöd för IFTTT	Nej
Kompatibel med Apple HomeKit	Nej
Bluetoothstyrd	Nej
Kompatibel med Google Assistant	Nej
Kompatibel med Casambi	Nej
Kompatibel med Amazon Alexa	Nej

Fotometriska data	
Ljusfördelare/spridare	Reflektor
Ljusfördelning	Symmetrisk
Spridningsvinkel	Mediumstrålande 20-40°
Ljusuttag	Direkt
Ljusfärg	Vit
Färgtemperatur (min) (K)	4000
Färgtemperatur (max) (K)	4000
Färg på ljus justerbar	Nej
Färgtolkningsindex (CRI/Ra)	90-100
Ljusflöde (min) (lm)	580
Ljusflöde (max) (lm)	580
Armaturljusflöde (lm)	580
Nominellt ljusflöde (IEC 62722-2-1) (min) (lm)	580
Nominellt ljusflöde (IEC 62722-2-1) (max) (lm)	580
Justerings ljusflöde	Nej
Flimmervärde Pst LM	1
Justerbar ljusfördelning	Nej
Stroboskopeffektvärde SVM	0.4
Fotobiologisk säkerhet (EN 62471)	RG0
Färgbeständighet (McAdam ellipse)	SDCM3

Livslängd och kapacitet	
Nominell livslängd L70/B50 vid 25 °C (h)	90000
Nominell livstid L80/B50 vid 25 °C	60000
Bibehållet ljusflöde vid genomsnittlig livslängd 35 000 tim (25 °C omgivning) (%)	95
Bibehållet ljusflöde vid genomsnittlig livslängd 50 000 tim (25 °C omgivning) (%)	90
Bortfall vid genomsnittlig livslängd 35 000 tim (25 °C omgivning) (%)	5
Bortfall vid genomsnittlig livslängd 50 000 tim (25 °C omgivning) (%)	5
Nominell omgivande temperatur (IEC62722-2-1) (min) (°C)	0
Nominell omgivande temperatur (IEC62722-2-1) (max) (°C)	25

Mått	
Längd (mm)	95
Bredd (mm)	95
Höjd/djup (mm)	76
Ytterdiameter (mm)	95
Bygglängd (mm)	83
Inbyggnadsbredd (mm)	83
Inbyggnadsbredd (min) (mm)	81
Inbyggnadsbredd (max) (mm)	83
Inbyggnadshöjd/djup (mm)	80
Inbyggnadshöjd (min) (mm)	2000
Inbyggnadshöjd (max) (mm)	6000
Inbyggnadsdiameter (min) (mm)	81
Inbyggnadsdiameter (max) (mm)	83

Teknisk data	
Spänningstyp	AC
Märkspänning från (V)	220
Märkspänning till (V)	240
Märkström (min) (mA)	190
Märkström (max) (mA)	190
Drivdon	LED-drivdon konstantström
Distorsion (THD) (%)	20
Distorsion (THD)	20
Skyddsklass (IEC 61140)	II
Lämplig för lampeffekt (min) (W)	7
Lämplig för lampeffekt (max) (W)	7
Max. systemeffekt (W)	7
Ljusutbyte (min) (lm/W)	83
Ljusutbyte (max) (lm/W)	83
Effektfaktor	0.9
Ljusutbyte (lm/W)	83