



-O-  
3 x 1,5

IP44



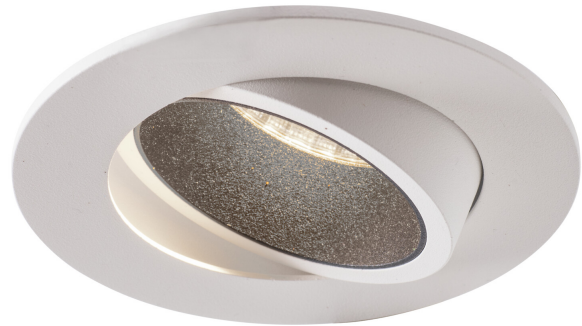
IP20  
IP44

## Cosy Tilt

IP44 7W/940 36D CA ACC WH

Cosy Tilt -alasvalo mahdollistaa valaistuksen, joka ei häikäise. Valaisimen musta sisärengas poistaa heijastukset ja häikäisyt tehokkaasti. Käyttökohteina ovat museot, ravintolat, galleriat, hotellit ja asuinrakennukset sekä muut tilat, joissa tarvitaan laadukasta värinvaloa. Kaikki mallit ovat himmennettäviä.

Cosy Tilt Alasvalo 7W 4000K 580lm Avauskulma Keskileveä säde 20-40°; Casambi; IP44; IK02; SL II; L70B50 90000h; LED kiinteä; CRI>90; SDCM3; Soveltuu läpilyhdykseen; 3x1.5mm<sup>2</sup>; Kotelo al; Väri val; Suojus Läpinäkyvä muovi



IP44 7W/940 36D CA ACC WH

SNRO	KOODI	KG	TUOTESARJA
A1COED-CA	A1COED-CA	0.3	Cosy Tilt

**STUL-TAKUU**

Asennus	
Soveltuu pinta-asennukseen	Ei
Soveltuu uppoasennukseen	Kyllä
Seinäasennus	Ei
Soveltuu ripustettavaksi	Ei
Kattoasennus	Kyllä
Soveltuu orsiasiennukseen	Ei
Soveltuu maa-/lattia-asennukseen	Ei
Soveltuu kosketinkiskoasennukseen	Ei
Soveltuu kiinnikeasennukseen	Ei
Soveltuu matalajännite kaapelijärjestelmiin	Ei
Kotelointiluokka (IP)	IP44
Kotelointiluokka (IP), takasivu	IP20
Kotelointiluokka (IP), edestä	IP44
Iskunkestävyysluokka	IK02
Hätätoimintojen valvontajärjestelmä	Ei ole
Kaapelointitapa	Soveltuu läpijohdotukseen
Napojen lukumäärä	3
Johtimen poikkipinta-ala (mm <sup>2</sup> )	1.5
Liitettävien johtimien poikkipinta-ala (min) (mm <sup>2</sup> )	0.75
Liitettävien johtimien poikkipinta-ala (max) (mm <sup>2</sup> )	1.5
Kytchentäppä	Pistokepuristin / jousiliitin
Valaisimen pintalämpötila on rajoitettu, luokka D, standardi DIN EN 60598-2-24	Ei
Enimmäismäärä valaisimia, johdonsuojakatkaisija B16	77
Enimmäismäärä valaisimia, johdonsuojakatkaisija C16	154
Soveltuu päätetyöskentelyyn	Ei
Valaisimen suojaaminen lämpöeristävällä materiaalilla mahdollista	Ei

Rakenne	
Suunnattavuus	Kääntyvä
Valonlähteen tyyppi	LED, kiinteä
Sisältää valonlähteen	Kyllä
Lamppujen/moduulien lukumäärä	1
Lampunpidin	Muu
Kotelon/suojuksen materiaali	Alumiini
Pinnan suojaus	Pinnoitettu jauhemaalauksella
Rungon väri	Valkoinen
Suojuksen materiaali	Läpinäkyvä muovi
Harjattu pinta	Ei
Sisältää ohjauslaitteen	Kyllä
Vaihdettava liitäntälaitte	Kyllä
Heijastin	Korkeakiiltoinen
Heijastimen väri	Hopea
Valonlähteen energiatehokkuusluokka (EU-säännös 2019/2015)	F
Sisältää 2019/2020/EU:n mukaisia tuotteita	Kyllä
Varaomajärjestelmä	Ei ole
Integroitu varateholähde	Ei
Hehkulankatesti IEC 60695-2-11 mukaan	650 °C - 30 s

Himmennys ja ohjaus	
Sisältää liiketunnistuksen	Ei
Sisältää läsnäolotunnistimen	Ei
Valotunnistimella	Ei
Himmennettävä	Kyllä
Himmennys 0-10 V	Ei
Himmennys 1-10 V	Ei
Himmennys DALI-2	Ei
Himmennys DALI	Ei
Himmennys DMX	Ei
Himmennys DSI	Ei
Himmennys potentiometri	Ei
Himmennys LineSwitch	Ei
Himmennys valmistajakohtainen	Ei
Himmennys verkkovirtamodulaatio	Ei
Himmennys laskevan reunan ohjaus	Ei
Himmennys nousevan reunan ohjaus	Ei
Himmennys ohjelmoitavissa	Kyllä
Himmennys RF	Ei
Himmennys Sine Wave Reduction	Ei
Hipaisuhimmennys	Ei
Himmennys Zigbee	Ei
Painonappihimmennys	Ei
Ilman himmennystoimintoa	Ei
Vakiovalovirta-ohjaus (CLO)	Ei
IFTTT-tuki	Ei
Apple HomeKit -yhteensopiva	Ei
Bluetooth -ohjattava	Kyllä
Google Assistant -yhteensopiva	Ei
Yhteensopiva Casambi-järjestelmän kanssa	Kyllä
Amazon Alexa -yhteensopiva	Ei
Langaton valaistuksen ohjaus	Casambi

Valotekniset tiedot	
Valonjako	Heijastin
Valon jakautuminen (symmetrinen/epäsymmetrinen)	Symmetrinen
Avauskulma (määritelty alue)	Keskileveä säde 20-40°
Valon suunta (suora/epäsuora)	Suora
Valon väri (alphanumeric)	Valkoinen
Väriämpötila-alue (min) (K)	4000
Väriämpötila-alue (max) (K)	4000
Säädettävä väriämpötila	Ei
Värintoistoindeksi (CRI)	90-100
Valovirta (min) (lm)	580
Valovirta (max) (lm)	580
Valaisimen mitoitettu valovirta (lm)	580
Mitoitettu valovirta IEC 62722-2- 1 mukaisesti (min) (lm)	580
Mitoitettu valovirta IEC 62722-2- 1 mukaisesti (max) (lm)	580
Säädettävä valovirta (lumen)	ei
Välkyntä-arvo Pst LM	1
Säädettävä valonjako	ei
Stroboskooppi-ilmion mitta-arvo SVM	0.4
Fotobiologinen turvallisuus EN 62471	RG0
Värin konsistenssi (MacAdamin ellipsi)	SDCM3

Elinikä ja suorituskyky	
Valaisimen elinikä L70B50 Ta=25 °C (h)	90000
Valaisimen elinikä L80B50 Ta=25 °C (h)	60000
Valovirran pysyvyys, keskim. käyttöikä 35 000 h, ympäristölämpötila 25 °C (%)	95
Valovirran pysyvyys, keskim. käyttöikä 50 000 h, ympäristölämpötila 25 °C (%)	90
Vikaantumisosuus, keskim. käyttöikä 35 000 h, ympäristölämpötila 25 °C (%)	5
Vikaantumisosuus, keskim. käyttöikä 50 000 h, ympäristölämpötila 25 °C (%)	5
Ympäristön mitoitustemperatuurilämpötila IEC62722-2-1 mukaisesti (min) (°C)	0
Ympäristön mitoitustemperatuurilämpötila IEC62722-2-1 mukaisesti (max) (°C)	25

Mitat	
Pituus (mm)	95
Leveys (mm)	95
Korkeus/syvyys (mm)	76
Ulkohalkaisija (mm)	95
Upotuspituus (mm)	83
Upotusleveys (mm)	83
Upotusleveys (min) (mm)	81
Upotusleveys (max) (mm)	83
Rakenteellinen upotussyvyys (mm)	80
Asennuskorkeus (min) (mm)	2000
Asennuskorkeus (max) (mm)	6000
Upotushalkaisija (min) (mm)	81
Upotushalkaisija (max) (mm)	83

Sähkötekniset tiedot	
Jännitetyyppi	AC
Nimellijännitealue (min) (V)	220
Nimellijännitealue (max) (V)	240
Nimellisvirta-alue (min) (mA)	190
Nimellisvirta-alue (max) (mA)	190
Liitäntälaitteen tyyppi	Vakiovirtaohjattu LED- liitäntälaitte
Kokonaisharmoninen särö (THD) (%)	20
Kokonaisharmoninen särö (THD)	20
Suojausluokka (IEC 61140)	II
Soveltuu lampputeholle (min) (W)	7
Soveltuu lampputeholle (max) (W)	7
Järjestelmän enimmäisteho (W)	7
Valaisimen valotehokkuus (min) (lm/W)	83
Valaisimen valotehokkuus (max) (lm/W)	83
Tehokerroin	0.9
Valaisimen tehokkuus (lm/W)	83