



-O-  
3 x 1,5

IP44



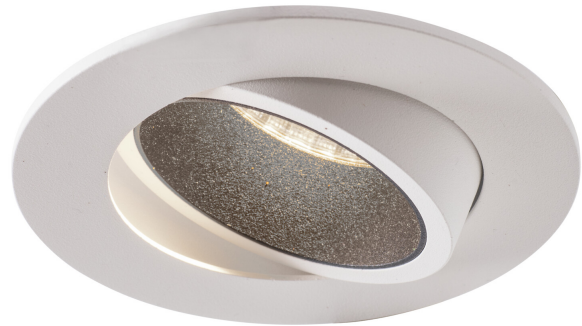
IP20  
IP44

## Cosy Tilt

IP44 7W/930 36D CA ACC WH

Cosy Tilt -alasvalo mahdollistaa valaistuksen, joka ei häikäise. Valaisimen musta sisärenkas poistaa heijastukset ja häikäisy tehokkaasti. Käyttökohteina ovat museot, ravintolat, galleriat, hotellit ja asuinrakennukset sekä muut tilat, joissa tarvitaan laadukasta värinvalaistusta. Kaikki mallit ovat himmennettäviä.

Cosy Tilt Alasvalo 7W 3000K 530lm Avauskulma Keskileveä säde 20-40°; Casambi; IP44; IK02; SL II; L70B50 90000h; LED kiinteä; CRI>90; SDCM3; Soveltuu läpilyhdykseen; 3x1.5mm<sup>2</sup>; Kotelo al; Väri val; Suojus Läpinäkyvä muovi



IP44 7W/930 36D CA ACC WH

| SNRO      | KOODI     | KG  | TUOTESARJA |
|-----------|-----------|-----|------------|
| A1C0EC-CA | A1C0EC-CA | 0.3 | Cosy Tilt  |

**STUL-TAKUU**

| Asennus  |                               |
|--|-------------------------------|
| Soveltuu pinta-asennukseen   | Ei                            |
| Soveltuu uppoasennukseen   | Kyllä                         |
| Seinäasennus   | Ei                            |
| Soveltuu ripustettavaksi   | Ei                            |
| Kattoasennus   | Kyllä                         |
| Soveltuu orsiasiennukseen  | Ei                            |
| Soveltuu maa-/lattia-asennukseen   | Ei                            |
| Soveltuu kosketinkiskoasennukseen  | Ei                            |
| Soveltuu kiinnikeasennukseen   | Ei                            |
| Soveltuu matalajännite kaapelijärjestelmiin                                    | Ei                            |
| Kotelointiluokka (IP)  | IP44                          |
| Kotelointiluokka (IP), takasivu  | IP20                          |
| Kotelointiluokka (IP), edestä  | IP44                          |
| Iskunkestävyysluokka   | IK02                          |
| Hätätoimintojen valvontajärjestelmä  | Ei ole                        |
| Kaapelointitapa  | Soveltuu läpipohtokseen       |
| Napojen lukumäärä  | 3                             |
| Johtimen poikkipinta-ala (mm <sup>2</sup> )                                    | 1.5                           |
| Liitettävien johtimien poikkipinta-ala (min) (mm <sup>2</sup> )                | 0.75                          |
| Liitettävien johtimien poikkipinta-ala (max) (mm <sup>2</sup> )                | 1.5                           |
| Kytchentäppä   | Pistokepuristin / jousiliitin |
| Valaisimen pintalämpötila on rajoitettu, luokka D, standardi DIN EN 60598-2-24 | Ei                            |
| Enimmäismäärä valaisimia, johdonsuojakatkaisija B16                            | 77                            |
| Enimmäismäärä valaisimia, johdonsuojakatkaisija C16                            | 154                           |
| Soveltuu päätetyöskentelyyn  | Ei                            |
| Valaisimen suojaaminen lämpöeristävällä materiaalilla mahdollista              | Ei                            |

| Rakenne  |                               |
|--|-------------------------------|
| Suunnattavuus  | Kääntyvä                      |
| Valonlähteen tyyppi  | LED, kiinteä                  |
| Sisältää valonlähteen                                      | Kyllä                         |
| Lamppujen/moduulien lukumäärä                              | 1                             |
| Lampunpidin  | Muu                           |
| Kotelon/suojuksen materiaali                               | Alumiini                      |
| Pinnan suojaus   | Pinnoitettu jauhemaalauksella |
| Rungon väri  | Valkoinen                     |
| Suojuksen materiaali                                       | Läpinäkyvä muovi              |
| Harjattu pinta   | Ei                            |
| Sisältää ohjauslaitteen                                    | Kyllä                         |
| Vaihdettava liitäntälaitte                                 | Kyllä                         |
| Heijastin  | Korkeakiiltoinen              |
| Heijastimen väri   | Hopea                         |
| Valonlähteen energiatehokkuusluokka (EU-säännös 2019/2015) | F                             |
| Sisältää 2019/2020/EU:n mukaisia tuotteita                 | Kyllä                         |
| Varaomajärjestelmä   | Ei ole                        |
| Integroitu varateholähde                                   | Ei                            |
| Hehkulankatesti IEC 60695-2-11 mukaan                      | 650 °C - 30 s                 |

| Himmennys ja ohjaus                      |         |
|--|---------|
| Sisältää liiketunnistuksen               | Ei      |
| Sisältää läsnäolotunnistimen             | Ei      |
| Valotunnistimella                        | Ei      |
| Himmennettävä                            | Kyllä   |
| Himmennys 0-10 V                         | Ei      |
| Himmennys 1-10 V                         | Ei      |
| Himmennys DALI-2                         | Ei      |
| Himmennys DALI                           | Ei      |
| Himmennys DMX                            | Ei      |
| Himmennys DSI                            | Ei      |
| Himmennys potentiometri                  | Ei      |
| Himmennys LineSwitch                     | Ei      |
| Himmennys valmistajakohtainen            | Ei      |
| Himmennys verkkovirtamodulaatio          | Ei      |
| Himmennys laskevan reunan ohjaus         | Ei      |
| Himmennys nousevan reunan ohjaus         | Ei      |
| Himmennys ohjelmoitavissa                | Kyllä   |
| Himmennys RF                             | Ei      |
| Himmennys Sine Wave Reduction            | Ei      |
| Hipaisuhimmennys                         | Ei      |
| Himmennys Zigbee                         | Ei      |
| Painonappihimmennys                      | Ei      |
| Ilman himmennystoimintoa                 | Ei      |
| Vakiovalovirta-ohjaus (CLO)              | Ei      |
| IFTTT-tuki                               | Ei      |
| Apple HomeKit -yhteensopiva              | Ei      |
| Bluetooth -ohjattava                     | Kyllä   |
| Google Assistant -yhteensopiva           | Ei      |
| Yhteensopiva Casambi-järjestelmän kanssa | Kyllä   |
| Amazon Alexa -yhteensopiva               | Ei      |
| Langaton valaistuksen ohjaus             | Casambi |

| Valotekniset tiedot                                      |                        |
|--|------------------------|
| Valonjako  | Heijastin              |
| Valon jakautuminen (symmetrinen/epäsymmetrinen)          | Symmetrinen            |
| Avauskulma (määritelty alue)                             | Keskileveä säde 20-40° |
| Valon suunta (suora/epäsuora)                            | Suora                  |
| Valon väri (alphanumeric)                                | Valkoinen              |
| Väriämpötila-alue (min) (K)                              | 3000                   |
| Väriämpötila-alue (max) (K)                              | 3000                   |
| Säädettävä väriämpötila                                  | Ei                     |
| Värintoistoindeksi (CRI)                                 | 90-100                 |
| Valovirta (min) (lm)                                     | 530                    |
| Valovirta (max) (lm)                                     | 530                    |
| Valaisimen mitoitettu valovirta (lm)                     | 530                    |
| Mitoitettu valovirta IEC 62722-2-1 mukaisesti (min) (lm) | 530                    |
| Mitoitettu valovirta IEC 62722-2-1 mukaisesti (max) (lm) | 530                    |
| Säädettävä valovirta (lumen)                             | ei                     |
| Välkyntä-arvo Pst LM                                     | 1                      |
| Säädettävä valonjako                                     | ei                     |
| Stroboskooppi-ilmiön mitta-arvo SVM                      | 0.4                    |
| Fotobiologinen turvallisuus EN 62471                     | RG0                    |
| Värin konsistenssi (MacAdamin ellipsi)                   | SDCM3                  |

| Elinikä ja suorituskyky   |       |
|---|-------|
| Valaisimen elinikä L70B50 Ta=25 °C (h)  | 90000 |
| Valaisimen elinikä L80B50 Ta=25 °C (h)  | 60000 |
| Valovirran pysyvyys, keskim. käyttöikä 35 000 h, ympäristölämpötila 25 °C (%) | 95    |
| Valovirran pysyvyys, keskim. käyttöikä 50 000 h, ympäristölämpötila 25 °C (%) | 90    |
| Vikaantumisosuus, keskim. käyttöikä 35 000 h, ympäristölämpötila 25 °C (%)    | 5     |
| Vikaantumisosuus, keskim. käyttöikä 50 000 h, ympäristölämpötila 25 °C (%)    | 5     |
| Ympäristön mitoitustilämpötila IEC62722-2-1 mukaisesti (min) (°C)             | 0     |
| Ympäristön mitoitustilämpötila IEC62722-2-1 mukaisesti (max) (°C)             | 25    |

| Mitat                            |      |
|----------------------------------|------|
| Pituus (mm)                      | 95   |
| Leveys (mm)                      | 95   |
| Korkeus/syvyys (mm)              | 76   |
| Ulkohalkaisija (mm)              | 95   |
| Upotuspituus (mm)                | 83   |
| Upotusleveys (mm)                | 83   |
| Upotusleveys (min) (mm)          | 81   |
| Upotusleveys (max) (mm)          | 83   |
| Rakenteellinen upotussyvyys (mm) | 80   |
| Asennuskorkeus (min) (mm)        | 2000 |
| Asennuskorkeus (max) (mm)        | 6000 |
| Upotushalkaisija (min) (mm)      | 81   |
| Upotushalkaisija (max) (mm)      | 83   |

| Sähkötekniset tiedot                  |                                       |
|---------------------------------------|---------------------------------------|
| Jännitetyyppi                         | AC                                    |
| Nimellijännitealue (min) (V)          | 220                                   |
| Nimellijännitealue (max) (V)          | 240                                   |
| Nimellisvirta-alue (min) (mA)         | 190                                   |
| Nimellisvirta-alue (max) (mA)         | 190                                   |
| Liitäntälaitteen tyyppi               | Vakiovirtaohjattu LED- liitäntälaitte |
| Kokonaisharmoninen särö (THD) (%)     | 20                                    |
| Kokonaisharmoninen särö (THD)         | 20                                    |
| Suojausluokka (IEC 61140)             | II                                    |
| Soveltuu lampputeholle (min) (W)      | 7                                     |
| Soveltuu lampputeholle (max) (W)      | 7                                     |
| Järjestelmän enimmäisteho (W)         | 7                                     |
| Valaisimen valotehokkuus (min) (lm/W) | 76                                    |
| Valaisimen valotehokkuus (max) (lm/W) | 76                                    |
| Tehokerroin                           | 0.9                                   |
| Valaisimen tehokkuus (lm/W)           | 76                                    |