



# Olympos

## IP65 25W/840 PCC ANT H400

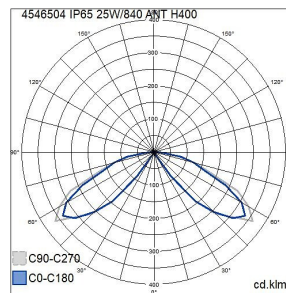
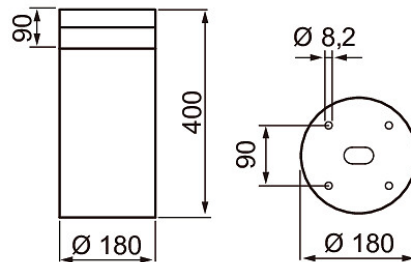
Olympos on laadukas pollarivalaisin julkisten ulkoalueiden, puistojen ja kulkuväylien valaistukseen. Valaisimessa on vankka rakenne ja laadukkaat materiaalit, kuten alumiinirunko ja UV-suojattu pintakäsittely. Selkeän ja pelkistetyn muotoilun ansiosta valaisin soveltuu monipuolisesti erilaisiin ympäristöihin. Valo jakautuu tasaisen symmetrisesti valaisimen ympärille. Useiden eri asennusvaihtoehtojen ansiosta asennat valaisimen helposti kaikissa kohteissa. Olympos on saatavana kolmessa eri koossa.

Olympos Pollarivalaisin 25W 4000K 1000lm IP65; IK07; SL I; LED kiinteä; CRI>80; Päättävä; 3x1mm<sup>2</sup>; Kotelo al; Väri ant; Suojus Läpinäkyvä muovi; C16 maks. 85



IP65 25W/840 PCC ANT H400			
SNRO	KOODI	KG	TUOTESARJA
4546504	A5OLYA	3 kg	Olympos

**STUL-TAKUU**



Asennus	
Valaisintyyppi	Pollarivalaisin
Kotelointiluokka (IP)	IP65
Iskunkestävyysluokka	IK07
Kaapelointitapa	Päättävä
Napojen lukumäärä	3
Johtimen poikkipinta-ala (mm <sup>2</sup> )	1
Enimmäismäärä valaisimia, johdonsuojakatkaisija B16	50
Enimmäismäärä valaisimia, johdonsuojakatkaisija C16	85
Kytöntätapa	Muu
Liitettävien johtimien poikkipinta-ala (min) (mm <sup>2</sup> )	1.5
Liitettävien johtimien poikkipinta-ala (max) (mm <sup>2</sup> )	2.5
C16-johdonsuojalle sallittu määrä valaisimia:	85
C10-johdonsuojalle sallittu määrä valaisimia:	52
B16-johdonsuojalle sallittu määrä valaisimia:	50
B10-johdonsuojalle sallittu määrä valaisimia:	31

Rakenne	
Jalusta	Kyllä
Valonlähteen tyyppi	LED, kiinteä
Sisältää valonlähteen	Kyllä
Lamppujen/moduulien lukumäärä	1
Lampunpidin	Muu
Kotelon/suojuksen materiaali	Alumiini
Kotelon laatuluokka	Muu
Pinnan suojaus	Pinnoitettu jauhemaalauksella
Rungon väri	Antrasiitti
Suojuksen materiaali	Läpinäkyvä muovi
Sisältää ohjauslaitteen	Kyllä
Vaihdeettava liitäntälaitte	Kyllä
Sisältää 2019/2020/EU:n mukaisia tuotteita	Kyllä
Valonlähteen energiatehokkuusluokka (EU-säännös 2019/2015)	Ei vaadita

Himmennys ja ohjaus	
Valotunnistimella	Ei
Sisältää liiketunnistuksen	Ei
Vakiovalovirta-ohjaus (CLO)	Ei
Apple HomeKit -yhteensopiva	Ei
Google Assistant -yhteensopiva	Ei
Amazon Alexa -yhteensopiva	Ei
IFTTT-tuki	Ei

Valotekniset tiedot	
Valonjako	Polttopistelinsi
Valon jakautuminen (symmetrinen/epäsymmetrinen)	Symmetrinen
Valon suunta (suora/epäsuora)	Suora
Valaisimen mitoitettu valovirta (lm)	1000
Mitotettu valovirta IEC 62722-2-1 mukaisesti (min) (lm)	1000
Mitotettu valovirta IEC 62722-2-1 mukaisesti (max) (lm)	1000
Avauskulma (määritelty alue)	Erittäin leveä säde >80°
Valon väri (alphanumeric)	Valkoinen
Väriämpötila-alue (min) (K)	4000
Väriämpötila-alue (max) (K)	4000
Värintoistoindeksi (CRI)	80-89
Välkyntä-arvo Pst LM	1
Stroboskooppi-ilmiön mitta-arvo SVM	0.4
Säädettävä väriämpötila	Ei
Säädettävä valovirta (lumen)	ei
Säädettävä valonjako	ei

Elinikä ja suorituskyky	
Valaisimen elinikä L70B50 Ta=25 °C (h)	100000
Valovirran pysyvyys, keskim. käyttöikä 50 000 h, ympäristölämpötila 25 °C (%)	95
Valovirran pysyvyys, keskim. käyttöikä 100 000 h, ympäristölämpötila 25 °C	90
Vikaantumisosuus, keskim. käyttöikä 50 000 h, ympäristölämpötila 25 °C (%)	5
Vikaantumisosuus, keskim. käyttöikä 100 000 h, ympäristölämpötila 25 °C	10

Mitat	
Leveys (mm)	180
Korkeus/syvyys (mm)	400
Pituus (mm)	180
Halkaisija (mm)	180

Sähkötekniset tiedot	
Jännitetyyppi	AC
Nimellisjännitealue (min) (V)	220
Nimellisjännitealue (max) (V)	240
Nimellisvirta-alue (min) (mA)	500
Nimellisvirta-alue (max) (mA)	500
Liitäntälaitteen tyyppi	Vakiovirtaohjattu LED-liitäntälaitte
Suojausluokka (IEC 61140)	I
Soveltuu lampputeholle (min) (W)	25
Soveltuu lampputeholle (max) (W)	25
Järjestelmän enimmäisteho (W)	25
Valaisimen tehokkuus (lm/W)	40
Tehokerroin	0.9