

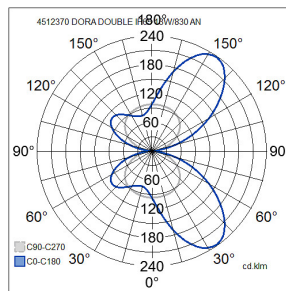
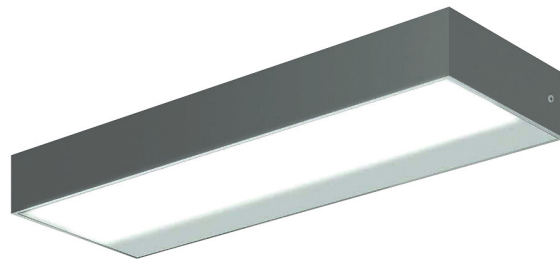


Dora Double

IP65 13W/830 GLFR AN Dora D

Dora Double är en väggarmatur för både inomhus- och utomhusanvändning. Lågbyggd rektangelformad armatur med ett klart formspråk som passar för många användningsområden. Armaturen har dubbla LED-ljuskällor som lyser uppåt och nedåt. Armaturens stomme är lackerad med mycket korrosions- och UV-strålningbeständigt polyesterlack, skruvarna är av rostfritt stål.

Dora Double Exteriör väggarmatur 13W 3000K 1640lm
Dim saknas; IP65; IK07; SK I; L70B50 50000h; LED ej utbytbar; CRI>80; Avslutning; 3x1.5mm²; Kapsling al; Färg ant; Kupa Glass matt/satinized; C16 max. 45



IP65 13W/830 GLFR AN Dora D

E-NUMMER	KOD	KG	PRODUKTLINJE
	4512370	1.64	Dora Double

Montering	
Lämplig för väggmontering	Ja
Lämplig för pendelupphängning	Nej
Lämplig för takmontering	Nej
Lämplig för inbyggnad/infällnad	Nej
Lämplig för utanpåliggande montage	Ja
Lämplig för rampmontage	Nej
Lämplig för klämmontering	Nej
Anpassad för bildskärmsarbete (EN 12464-1)	Nej
Kapslingsklass (IP)	IP65
Skyddsklass (IP) baksida	Övrigt
Skyddsklass (IP) framsida	IP65
Max. antal armaturer per automatsäkring C10 (MCB)	28
Max. antal armaturer per krets brytare B16	27
Max. antal armaturer per krets brytare C16	45
Slagtålighet (IK)	IK07
Armatyr med begränsad yttemperatur "D" (EN 60598-2-24)	Nej
Lämplig för nödbelysning	Nej
Nöddriftsövervakningssystem	Ingen
Övertäckning med isolering	-
Typ av kabeldragning	Avslutning
Antal poler	3
Ledararea (mm ²)	1.5
Typ anslutning	Skruvklämma
Anslutningsbar ledararea (min) (mm ²)	1.5
Anslutningsbar ledararea (max) (mm ²)	1.5
Antal armaturer för miniatyrkrets brytare C16:	45
Antal armaturen för miniatyrkrets brytare B16:	27

Konstruktion	
Med monteringsdetaljer	Ja
Ljuskälla	LED ej utbyttbar
Med ljuskälla	Ja
Lämplig för antal ljuskällor	1
Lamphållare/sockel	Övrigt
Material hus/kapsling/stomme	Aluminium
Ytskydd hus/kapsling/stomme	Pulverlackerad
Färg hus/kapsling/stomme	Antracit
Material kupa/kåpa	Glass matt/satinized
Rasterutförande	Matt
Drivdon ingår	Ja
Utbyttbart drivdon	Ja
Energieffektivitetsklass ljuskälla (EU 2019/2015)	D
Innehåller produkt enligt 2019/2020/EU	Ja
Nöddriftförsörjningssystem	Ingen
Integrerad nödströmförsörjning	Nej
Med brytare	Nej
Med lufthål	Nej
Glödtrådtest (IEC 60695-2-11)	650 °C - 30 s

Dimning och styrning	
Dimningsbar	Nej
Dimning 0-10 V	Nej
Dimning 1-10 V	Nej
Dimning DALI	Nej
Dimning DALI-2	Nej
Dimning DMX	Nej
Dimning DSI	Nej
Dimning LineSwitch	Nej
Dimning tillverkarspecifik	Nej
Dimning nätspänningsmodulering	Nej
Dimning bakkant (phase cut-off)	Nej
Dimning framkant (phase cut-on)	Nej
Dimning programmerbar	Nej
Dimning potentiometer (integrerad)	Nej
Dimning RF	Nej
Dimning sinusvåg (Sine Wave Reduction)	Nej
Dimning med touch	Nej
Dimning Zigbee	Nej
Dimmer med tryckknapp	Nej
Dimmerfunktion saknas	Ja
Med närvaroindikator	Nej
Med rörelsesensor	Nej
Med ljussensor	Nej
Konstant ljusflöde (CLO)	Nej
Bluetoothstyrd	Nej
Kompatibel med Casambi	Nej
Kompatibel med Apple HomeKit	Nej
Kompatibel med Google Assistant	Nej
Kompatibel med Amazon Alexa	Nej
Med stöd för IFTTT	Nej

Fotometriska data	
Ljusfördelare/spridare	Diffusorlins/-optik/-panel
Ljusfördelning	Dubbel asymmetri
Spridningsvinkel	Extremt bredstrålande >80°
Färgbeständighet (McAdam ellipse)	SDCM3
Ljusuttag	Direkt/indirekt
Nominellt ljusflöde (IEC 62722-2-1) (min) (lm)	1640
Nominellt ljusflöde (IEC 62722-2-1) (max) (lm)	1640
Ljuskälla	Vit
Armaturljusflöde (lm)	1640
Färgtemperatur (min) (K)	3000
Färgtemperatur (max) (K)	3000
Flimervärde Pst LM	1
Färgtolkningsindex (CRI/Ra)	80-89
Stroboskopeffektvärde SVM	0.4
Fotobiologisk säkerhet (EN 62471)	RG0
Färg på ljus justerbar	Nej
Justerbar ljusflöde	Nej
Justerbar ljusfördelning	Nej

Livslängd och kapacitet	
Nominell livslängd L70/B50 vid 25 °C (h)	50000
Nominell livstid L80/B50 vid 25 °C	35000
Bibehållet ljusflöde vid genomsnittlig livslängd 35 000 tim (25 °C omgivning) (%)	80
Bibehållet ljusflöde vid genomsnittlig livslängd 50 000 tim (25 °C omgivning) (%)	70
Bortfall vid genomsnittlig livslängd 35 000 tim (25 °C omgivning) (%)	5
Bortfall vid genomsnittlig livslängd 50 000 tim (25 °C omgivning) (%)	10
Nominell omgivande temperatur (IEC62722-2-1) (min) (°C)	-25
Nominell omgivande temperatur (IEC62722-2-1) (max) (°C)	25

Mått	
Bredd (mm)	320
Höjd/djup (mm)	35
Längd (mm)	110

Teknisk data	
Spänningstyp	AC
Märkspänning från (V)	220
Märkspänning till (V)	240
Drivdon	LED-drivdon konstantström
Skyddsklass (IEC 61140)	I
Lämplig för lampeffekt (min) (W)	13
Lämplig för lampeffekt (max) (W)	13
Ljusutbyte (min) (lm/W)	66
Ljusutbyte (max) (lm/W)	66
Max. systemeffekt (W)	13
Ljusutbyte (lm/W)	66
Effektfaktor	0.9
Distorsion (THD) (%)	20
Distorsion (THD)	20