

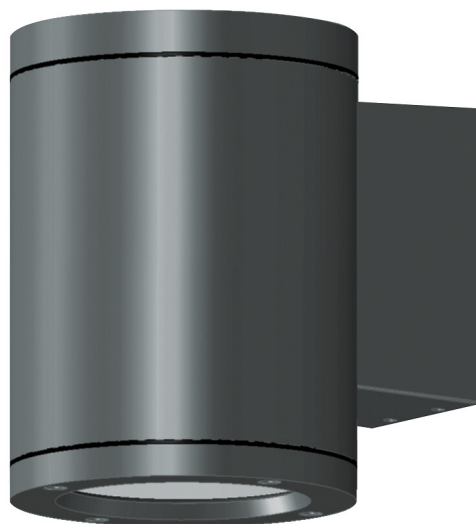


Blitz M

IP65 16W/840 40D GLC ANT

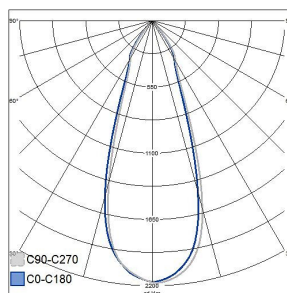
Blitz M är en väggarmatur för utomhus- och inomhusanvändning. Armaturerna har en fast LED-ljuskälla som ger ljus nedåt. Finns även med olika spridningsvinklar. Mycket högklassig ytbehandling, skruvar av rostfritt stål. Armaturens stomme är behandlad med högklassig korrosions- och UV-beständig polyesterlack.

Blitz M Exteriör väggarmatur 16W 4000K 1730lm Dim saknas; IP65; IK07; SK I; L70B50 50000h; LED ej utbytbar; CRI>80; SDCM3; Avslutning; 3x2.5mm²; Kapsling al; Färg ant; Kupa Glas transparent; C16 max. 70



IP65 16W/840 40D GLC ANT

| E-NUMMER | KOD | KG | PRODUKTLINJE |
|----------|---------|-----|--------------|
| | 4511501 | 3.1 | Blitz M |



| Montering | |
|--|-------------|
| Lämplig för väggmontering | Ja |
| Lämplig för pendelupphängning | Nej |
| Lämplig för takmontering | Nej |
| Lämplig för inbyggnad/infällnad | Nej |
| Lämplig för utanpåliggande montage | Ja |
| Lämplig för rampmontage | Nej |
| Lämplig för klämmontering | Nej |
| Anpassad för bildskärmsarbete (EN 12464-1) | Nej |
| Kapslingsklass (IP) | IP65 |
| Skyddsklass (IP) baksida | Övrigt |
| Skyddsklass (IP) framsida | IP65 |
| Max. antal armaturer per automatsäkring C10 (MCB) | 48 |
| Max. antal armaturer per krets brytare B16 | 47 |
| Max. antal armaturer per krets brytare C16 | 70 |
| Slagtåligghet (IK) | IK07 |
| Armatyr med begränsad yttemperatur "D" (EN 60598-2-24) | Nej |
| Lämplig för nödbelysning | Nej |
| Nöddriftsövervakningssystem | Ingen |
| Typ av kabeldragning | Avslutning |
| Antal poler | 3 |
| Ledararea (mm ²) | 2.5 |
| Typ anslutning | Skruvklämma |
| Anslutningsbar ledararea (min) (mm ²) | 1.5 |
| Anslutningsbar ledararea (max) (mm ²) | 2.5 |
| Antal armaturer för miniatyrkrets brytare C16: | 70 |
| Antal armaturen för miniatyrkrets brytare C10: | 44 |
| Antal armaturen för miniatyrkrets brytare B16: | 47 |
| Antal armaturen för miniatyrkrets brytare B10: | 29 |

| Konstruktion | |
|---|------------------|
| Med monteringsdetaljer | Ja |
| Ljuskälla | LED ej utbytbar |
| Med ljuskälla | Ja |
| Lämplig för antal ljuskällor | 1 |
| Lamphållare/socket | Övrigt |
| Material hus/kapsling/stomme | Aluminium |
| Ytskydd hus/kapsling/stomme | Pulverlackerad |
| Färg hus/kapsling/stomme | Antracit |
| Material kupa/kåpa | Glas transparent |
| Rasterutförande | Ingen |
| Drivdon ingår | Ja |
| Utbytbar drivdon | Ja |
| Energieffektivitetsklass ljuskälla (EU 2019/2015) | C |
| Innehåller produkt enligt 2019/2020/EU | Ja |
| Nöddriftförsörjningssystem | Ingen |
| Integrerad nödströmförsörjning | Nej |
| Med brytare | Nej |
| Med lufthål | Nej |
| Glödtrådtest (IEC 60695-2-11) | 650 °C - 30 s |

| Dimning och styrning | |
|--|-----|
| Dimningsbar | Nej |
| Dimning 0-10 V | Nej |
| Dimning 1-10 V | Nej |
| Dimning DALI | Nej |
| Dimning DALI-2 | Nej |
| Dimning DMX | Nej |
| Dimning DSI | Nej |
| Dimning LineSwitch | Nej |
| Dimning tillverkarspecifik | Nej |
| Dimning nätspänningsmodulering | Nej |
| Dimning bakkant (phase cut-off) | Nej |
| Dimning framkant (phase cut-on) | Nej |
| Dimning programmerbar | Nej |
| Dimning potentiometer (integrerad) | Nej |
| Dimning RF | Nej |
| Dimning sinusvåg (Sine Wave Reduction) | Nej |
| Dimning med touch | Nej |
| Dimning Zigbee | Nej |
| Dimmer med tryckknapp | Nej |
| Dimmerfunktion saknas | Ja |
| Med närvaraindikator | Nej |
| Med rörelsesensor | Nej |
| Med ljussensor | Nej |
| Konstant ljusflöde (CLO) | Nej |
| Bluetoothstyrd | Nej |
| Kompatibel med Casambi | Nej |
| Kompatibel med Apple HomeKit | Nej |
| Kompatibel med Google Assistant | Nej |
| Kompatibel med Amazon Alexa | Nej |
| Med stöd för IFTTT | Nej |

| Fotometriska data | |
|--|---------------------------|
| Ljusfördelare/spridare | Reflektor |
| Ljusfördelning | Symmetrisk |
| Spridningsvinkel | Mediumstrålande 20-40° |
| Färgbeständighet (McAdam ellipse) | SDCM3 |
| Ljusuttag | Direkt |
| Nominellt ljusflöde (IEC 62722-2-1) (min) (lm) | 1730 |
| Nominellt ljusflöde (IEC 62722-2-1) (max) (lm) | 1730 |
| Ljuskälla | Vit |
| Armaturljusflöde (lm) | 1730 |
| Färgtemperatur (min) (K) | 4000 |
| Färgtemperatur (max) (K) | 4000 |
| Flimmervärde Pst LM | 1 |
| Färgtolkningsindex (CRI/Ra) | 80-89 |
| Stroboskopeffektvärde SVM | 0.4 |
| Fotobiologisk säkerhet (EN 62471) | RG0 |
| Färg på ljus justerbar | Nej |
| Justering ljusflöde | Nej |
| Justerbar ljusfördelning | Nej |

| Livslängd och kapacitet | |
|---|-------|
| Nominell livslängd L70/B50 vid 25 °C (h) | 50000 |
| Nominell livstid L80/B50 vid 25 °C | 35000 |
| Bibehållet ljusflöde vid genomsnittlig livslängd 35 000 tim (25 °C omgivning) (%) | 80 |
| Bibehållet ljusflöde vid genomsnittlig livslängd 50 000 tim (25 °C omgivning) (%) | 70 |
| Bortfall vid genomsnittlig livslängd 35 000 tim (25 °C omgivning) (%) | 5 |
| Bortfall vid genomsnittlig livslängd 50 000 tim (25 °C omgivning) (%) | 10 |
| Nominell omgivande temperatur (IEC62722-2-1) (min) (°C) | -25 |
| Nominell omgivande temperatur (IEC62722-2-1) (max) (°C) | 25 |

| Mått | |
|--------------------|-----|
| Bredd (mm) | 130 |
| Höjd/djup (mm) | 130 |
| Längd (mm) | 250 |
| Ytterdiameter (mm) | 130 |

| Teknisk data | |
|----------------------------------|------------------------------|
| Spänningstyp | AC |
| Märkspänning från (V) | 220 |
| Märkspänning till (V) | 240 |
| Märkström (min) (mA) | 530 |
| Märkström (max) (mA) | 530 |
| Drivdon | LED-drivdon konstantström |
| Skyddsklass (IEC 61140) | I |
| Lämplig för lampeffekt (min) (W) | 16 |
| Lämplig för lampeffekt (max) (W) | 16 |
| Ljusutbyte (min) (lm/W) | 111 |
| Ljusutbyte (max) (lm/W) | 111 |
| Max. systemeffekt (W) | 16 |
| Ljusutbyte (lm/W) | 111 |
| Effektfaktor | 0.9 |
| Distorsion (THD) (%) | 20 |
| Distorsion (THD) | 20 |