

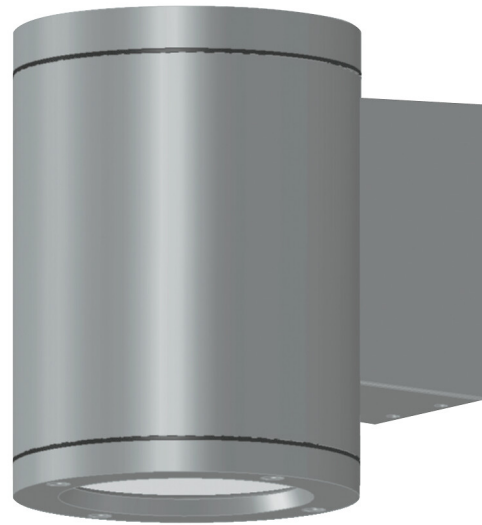


## Blitz M

### IP65 16W/830 16D GLC SI

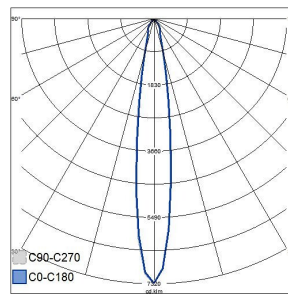
Blitz M är en väggarmatur för utomhus- och inomhusanvändning. Armaturerna har en fast LED-ljuskälla som ger ljus nedåt. Finns även med olika spridningsvinklar. Mycket högklassig ytbehandling, skruvar av rostfritt stål. Armaturens stomme är behandlad med högklassig korrosions- och UV-beständig polyesterlack.

Blitz M Exteriör väggarmatur 16W 3000K 1590lm Dim saknas; IP65; IK07; SK I; L70B50 50000h; LED ej utbytbar; CRI>80; SDCM3; Avslutning; 3x2.5mm<sup>2</sup>; Kapsling al; Färg sil; Kupa Glas transparent; C16 max. 70



#### IP65 16W/830 16D GLC SI

E-NUMMER	KOD	KG	PRODUKTLINJE
	4510287	3.1	Blitz M



Montering	
Lämplig för väggmontering	Ja
Lämplig för pendelupphängning	Nej
Lämplig för takmontering	Nej
Lämplig för inbyggnad/infällnad	Nej
Lämplig för utanpåliggande montage	Ja
Lämplig för rampmontage	Nej
Lämplig för klämmontering	Nej
Anpassad för bildskärmsarbete (EN 12464-1)	Nej
Kapslingsklass (IP)	IP65
Skyddsklass (IP) baksida	Övrigt
Skyddsklass (IP) framsida	IP65
Max. antal armaturer per automatsäkring C10 (MCB)	48
Max. antal armaturer per krets brytare B16	47
Max. antal armaturer per krets brytare C16	70
Slagtåligghet (IK)	IK07
Armatyr med begränsad yttemperatur "D" (EN 60598-2-24)	Nej
Lämplig för nödbelysning	Nej
Nöddriftsövervakningssystem	Ingen
Typ av kabeldragning	Avslutning
Antal poler	3
Ledararea (mm <sup>2</sup> )	2.5
Typ anslutning	Skruvklämma
Anslutningsbar ledararea (min) (mm <sup>2</sup> )	1.5
Anslutningsbar ledararea (max) (mm <sup>2</sup> )	2.5
Antal armaturer för miniatyrkrets brytare C16:	70
Antal armaturen för miniatyrkrets brytare C10:	44
Antal armaturen för miniatyrkrets brytare B16:	47
Antal armaturen för miniatyrkrets brytare B10:	29

Konstruktion	
Med monteringsdetaljer	Ja
Ljuskälla	LED ej utbytbar
Med ljuskälla	Ja
Lämplig för antal ljuskällor	1
Lamphållare/socket	Övrigt
Material hus/kapsling/stomme	Aluminium
Ytskydd hus/kapsling/stomme	Pulverlackerad
Färg hus/kapsling/stomme	Silver
Material kupa/kåpa	Glas transparent
Rasterutförande	Ingen
Drivdon ingår	Ja
Utbytbar drivdon	Ja
Energieffektivitetsklass ljuskälla (EU 2019/2015)	C
Innehåller produkt enligt 2019/2020/EU	Ja
Nöddriftförsörjningssystem	Ingen
Integrerad nödströmförsörjning	Nej
Med brytare	Nej
Med lufthål	Nej
Glödtrådtest (IEC 60695-2-11)	650 °C - 30 s

Dimning och styrning	
Dimningsbar	Nej
Dimning 0-10 V	Nej
Dimning 1-10 V	Nej
Dimning DALI	Nej
Dimning DALI-2	Nej
Dimning DMX	Nej
Dimning DSI	Nej
Dimning LineSwitch	Nej
Dimning tillverkarspecifik	Nej
Dimning nätspänningsmodulering	Nej
Dimning bakkant (phase cut-off)	Nej
Dimning framkant (phase cut-on)	Nej
Dimning programmerbar	Nej
Dimning potentiometer (integrerad)	Nej
Dimning RF	Nej
Dimning sinusvåg (Sine Wave Reduction)	Nej
Dimning med touch	Nej
Dimning Zigbee	Nej
Dimmer med tryckknapp	Nej
Dimmerfunktion saknas	Ja
Med närvaroindikator	Nej
Med rörelsesensor	Nej
Med ljussensor	Nej
Konstant ljusflöde (CLO)	Nej
Bluetoothstyrd	Nej
Kompatibel med Casambi	Nej
Kompatibel med Apple HomeKit	Nej
Kompatibel med Google Assistant	Nej
Kompatibel med Amazon Alexa	Nej
Med stöd för IFTTT	Nej

Fotometriska data	
Ljusfördelare/spridare	Reflektor
Ljusfördelning	Symmetrisk
Spridningsvinkel	Smalstrålande 10-20°
Färgbeständighet (McAdam ellipse)	SDCM3
Ljusuttag	Direkt
Nominellt ljusflöde (IEC 62722-2-1) (min) (lm)	1590
Nominellt ljusflöde (IEC 62722-2-1) (max) (lm)	1590
Ljuskälla	Vit
Armaturljusflöde (lm)	1590
Färgtemperatur (min) (K)	3000
Färgtemperatur (max) (K)	3000
Flimmervärde Pst LM	1
Färgtolkningsindex (CRI/Ra)	80-89
Stroboskopeffektvärde SVM	0.4
Fotobiologisk säkerhet (EN 62471)	RG0
Färg på ljus justerbar	Nej
Justerings ljusflöde	Nej
Justerbar ljusfördelning	Nej

Livslängd och kapacitet	
Nominell livslängd L70/B50 vid 25 °C (h)	50000
Nominell livstid L80/B50 vid 25 °C	35000
Bibehållet ljusflöde vid genomsnittlig livslängd 35 000 tim (25 °C omgivning) (%)	80
Bibehållet ljusflöde vid genomsnittlig livslängd 50 000 tim (25 °C omgivning) (%)	70
Bortfall vid genomsnittlig livslängd 35 000 tim (25 °C omgivning) (%)	5
Bortfall vid genomsnittlig livslängd 50 000 tim (25 °C omgivning) (%)	10
Nominell omgivande temperatur (IEC62722-2-1) (min) (°C)	-25
Nominell omgivande temperatur (IEC62722-2-1) (max) (°C)	25

Mått	
Bredd (mm)	130
Höjd/djup (mm)	130
Längd (mm)	250
Ytterdiameter (mm)	130

Teknisk data	
Spänningstyp	AC
Märkspänning från (V)	220
Märkspänning till (V)	240
Märkström (min) (mA)	530
Märkström (max) (mA)	530
Drivdon	LED-drivdon konstantström
Skyddsklass (IEC 61140)	I
Lämplig för lampeffekt (min) (W)	16
Lämplig för lampeffekt (max) (W)	16
Ljusutbyte (min) (lm/W)	102
Ljusutbyte (max) (lm/W)	102
Max. systemeffekt (W)	16
Ljusutbyte (lm/W)	102
Effektfaktor	0.9
Distorsion (THD) (%)	20
Distorsion (THD)	20