



# Optimus

## IP44 60W/840 RA PCO WH

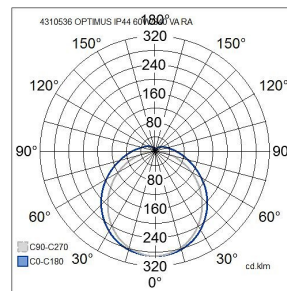
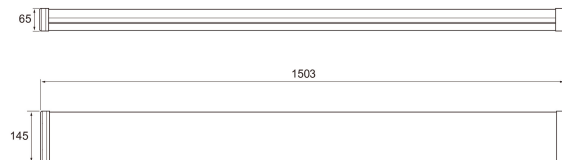
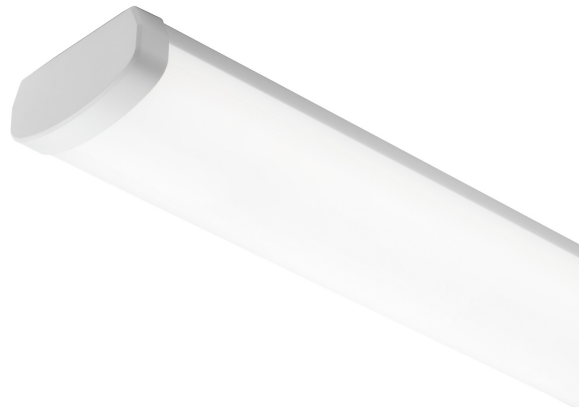
Matalarakenteisista Optimus IP44-valaisimista saat monipuoliset ratkaisut teollisuuden tiloihin ja liikerakennuksiin sekä varastoihin, käytävälle ja kosteisiin tiloihin. Avaimenreikähahlo mahdollistaa helpon asennuksen. Voidaan asentaa kattoon, seinään tai valaisinripustuskiskoon. Sarjassa on kaksi värilämpötilaa ja kolme pituutta. Tuotteeseen on saatavilla myös väestönsuojatiloihin soveltuva kannakepari (A20PKD).

Optimus Tunnistinvalaisin 60W 4000K 6000lm Radar On/Off; IP44; IK08; SL I; L70B50 60000h; LED kiinteä; CRI>80; SDCM3; Soveltuu läpijohtotukseen; 5x2.5mm<sup>2</sup>; Kotelo Teräs; Väri val; Suojus Opaalimuovi; Liiketunnistin; C16 maks. 18

### IP44 60W/840 RA PCO WH

SNRO	KOODI	KG	TUOTESARJA
4310536	A2KEAE	2.65	Optimus

**STUL-TAKUU**



Asennus	
Seinäasennus	Kyllä
Soveltuu ripustettavaksi	Ei
Kattoasennus	Kyllä
Soveltuu uppoasennukseen	Ei
Soveltuu pinta-asennukseen	Kyllä
Soveltuu jonoasennukseen	Ei
Soveltuu kiinnikeasennukseen	Kyllä
Soveltuu päätetyöskentelyyn	Ei
Kotelointiluokka (IP)	IP44
Kotelointiluokka (IP), takasivu	IP44
Kotelointiluokka (IP), edestä	IP44
Enimmäismäärä valaisimia, johdonsuojakatkaisija B16	12
Enimmäismäärä valaisimia, johdonsuojakatkaisija C16	18
Iskunkestävyyssuokka	IK08
Valaisimen pintalämpötila on rajoitettu, luokka D, standardi DIN EN 60598-2-24	Kyllä
Soveltuu turvavalaistukseen	Ei
Kaapelointitapa	Soveltuu läpijohdotukseen
Napojen lukumäärä	5
Johtimen poikkipinta-ala (mm <sup>2</sup> )	2.5
Kytentätapa	Pistokepuristin / jousiliitin
C16-johdonsuojalle sallittu määrä valaisimia:	18
C10-johdonsuojalle sallittu määrä valaisimia:	11
B16-johdonsuojalle sallittu määrä valaisimia:	12
B10-johdonsuojalle sallittu määrä valaisimia:	7

Rakenne	
Sisältää asennustarvikkeet	Kyllä
Valonlähteen tyyppi	LED, kiinteä
Sisältää valonlähteen	Kyllä
Lamppujen/moduulien lukumäärä	1
Lampunpidin	Muu
Kotelon/suojuksen materiaali	Teräs
Kotelon pintakäsittely	Pinnoitettu jauhemaalauksella
Rungon väri	Valkoinen
Suojuksen materiaali	Opaalimuovi
Häikäisysojan tyyppi	Valkoinen
Sisältää ohjauslaitteen	Kyllä
Vaihdettava liitäntälaite	Kyllä
Valonlähteen energiatehokkuusluokka (EU-säännös 2019/2015)	E
Sisältää 2019/2020/EU:n mukaisia tuotteita	Kyllä
Integroitu varateholähde	Ei
Sisältää kytkimen	Ei
Tuuletusaukot	Ei
Hehkulankatesti IEC 60695-2-11 mukaan	650 °C - 30 s

Himmennys ja ohjaus	
Himmennettävä	Ei
Himmennys 0-10 V	Ei
Himmennys 1-10 V	Ei
Himmennys DALI	Ei
Himmennys DALI-2	Ei
Himmennys DMX	Ei
Himmennys DSI	Ei
Himmennys LineSwitch	Ei
Himmennys valmistajakohtainen	Ei
Himmennys verkkovirtamodulaatio	Ei
Himmennys laskevan reunan ohjaus	Ei
Himmennys nousevan reunan ohjaus	Ei
Himmennys ohjelmoitavissa	Ei
Himmennys potentiometri	Ei
Himmennys RF	Ei
Himmennys Sine Wave Reduction	Ei
Hipaisu-himmennys	Ei
Himmennys Zigbee	Ei
Painonappihimmennys	Ei
Ilman himmennystoimintoa	Kyllä
Sisältää liiketunnistuksen	Kyllä
Valotunnistimella	Kyllä
Vakiovalovirta-ohjaus (CLO)	Ei
Bluetooth -ohjattava	Ei
Yhteensopiva Casambi-järjestelmän kanssa	Ei
Apple HomeKit -yhteensopiva	Ei
Google Assistant -yhteensopiva	Ei
Amazon Alexa -yhteensopiva	Ei
IFTTT-tuki	Ei

Valotekniset tiedot	
Valonjako	Ei ole
Valon jakautuminen (symmetrinen/epäsymmetrinen)	Symmetrinen
Avauskulma (määritelty alue)	Avoim säde
Värin konsistenssi (MacAdamin ellipsi)	SDCM3
Valon suunta (suora/epäsuora)	Suora
Valon väri (alphanumeric)	Valkoinen
Valaisimen mitoitettu valovirta (lm)	6000
Väriämpötila-alue (min) (K)	4000
Väriämpötila-alue (max) (K)	4000
Värintoistoindeksi (CRI)	80-89
Fotobiologinen turvallisuus EN 62471	RG0
Säädettävä väriämpötila	Ei
Säädettävä valovirta (lumen)	ei
Säädettävä valonjako	ei

Elinikä ja suorituskyky	
Valaisimen elinikä L70B50 Ta=25 °C (h)	60000
Valovirran pysyvyys, keskim. käyttöikä 35 000 h, ympäristölämpötila 25 °C (%)	95
Valovirran pysyvyys, keskim. käyttöikä 50 000 h, ympäristölämpötila 25 °C (%)	90
Vikaantumisosuus, keskim. käyttöikä 35 000 h, ympäristölämpötila 25 °C (%)	5
Vikaantumisosuus, keskim. käyttöikä 50 000 h, ympäristölämpötila 25 °C (%)	10
Ympäristön mitoitustilapöytä IEC62722-2-1 mukaisesti (min) (°C)	0
Ympäristön mitoitustilapöytä IEC62722-2-1 mukaisesti (max) (°C)	25

Mitat	
Leveys (mm)	144
Korkeus/syvyys (mm)	65
Pituus (mm)	1500

Sähkötekniset tiedot	
Jännitetyyppi	AC
Nimellisjännitealue (min) (V)	220
Nimellisjännitealue (max) (V)	240
Nimellisvirta-alue (min) (mA)	1200
Nimellisvirta-alue (max) (mA)	1200
Liitäntälaitteen tyyppi	Vakiovirtaohjattu LED- liitäntälaite
Suojausluokka (IEC 61140)	I
Soveltuu lampputeholle (min) (W)	60
Soveltuu lampputeholle (max) (W)	60
Järjestelmän enimmäisteho (W)	60
Valaisimen tehokkuus (lm/W)	100
Tehokerroin	0.9