

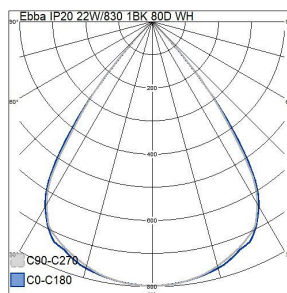
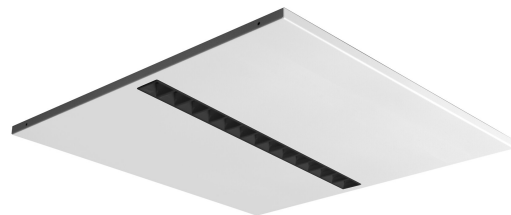


## Ebba

### IP20 22W/830 1BK 80D WH

Minimalistiskt utformad modularmatur för kontor och andra offentliga utrymmen. Armaturen smälter sömlöst in i takkonstruktionen och bildar en visuellt harmonisk helhet tack vare den infällda, bländfria linsoptiken. Modellerna med svart reflektor (UGR < 16) passar särskilt bra för terminalarbete. Modellerna med vit reflektor (UGR < 19) passar bra för korridorer och väntrum. Du kan även beställa armaturen rektangelformad med motsvarande effekt och smalare ljusdistribution (50°). Infälld montering i tak med T-list eller med tilläggsutrustning i skivtak. Även möjlighet till ytmontering. Ram för infälld montering och ram för ytmontering finns som tillbehör.

Ebba Modularmatur 22W 3000K 2700lm Dim saknas; IP20; SK I; L70B50 100000h; LED ej utbytbar; CRI>80; SDCM3; Lämplig för genomgående ledning; 2.5mm<sup>2</sup>; Kappling Stål; Färg vit



#### IP20 22W/830 1BK 80D WH

E-NUMMER	KOD	KG	PRODUKTLINJE
7018211	4245367	2.2	Ebba

Montering	
Lämplig för väggmontering	Nej
Lämplig för pendelupphängning	Nej
Lämplig för takmontering	Ja
Lämplig för inbyggnad/infällnad	Ja
Lämplig för utanpåliggande montage	Ja
Lämplig för rampmontage	Nej
Lämplig för klämmontering	Nej
Anpassad för bildskärmsarbete (EN 12464-1)	Ja
Kapslingsklass (IP)	IP20
Skyddsklass (IP) baksida	IP20
Skyddsklass (IP) framsida	IP20
Max. antal armaturer per automatsäkring C10 (MCB)	83
Max. antal armaturer per krets brytare B16	80
Max. antal armaturer per krets brytare C16	136
Armatyr med begränsad yttemperatur "D" (EN 60598-2-24)	Nej
Lämplig för nödbelysning	Nej
Nöddriftsövervakningssystem	Ingen
Övertäckning med isolering	Nej
Typ av kabeldragning	Lämplig för genomgående ledning
Antal poler	5
Ledararea (mm <sup>2</sup> )	2.5
Typ anslutning	Insticksklämma (snabbklämma)
Anslutningsbar ledararea (min) (mm <sup>2</sup> )	1.5
Anslutningsbar ledararea (max) (mm <sup>2</sup> )	2.5
Antal armaturer för miniatyrkrets brytare C16:	136
Antal armaturen för miniatyrkrets brytare B16:	80

Konstruktion	
Med monteringsdetaljer	Ja
Ljuskälla	LED ej utbytbar
Med ljuskälla	Ja
Lämplig för antal ljuskällor	1
Lamphållare/sockel	Övrigt
Material hus/kapsling/stomme	Stål
Ytskydd hus/kapsling/stomme	Pulverlackerad
Färg hus/kapsling/stomme	Vit
Material kupa/kåpa	Plast, transparent
Rasterutförande	Blank/Högglansig
Drivdon ingår	Ja
Utbytbar drivdon	Ja
Energieffektivitetsklass ljuskälla (EU 2019/2015)	D
Innehåller produkt enligt 2019/2020/EU	Ja
Nöddriftförsörjningssystem	Ingen
Integrerad nödströmförsörjning	Nej
Med brytare	Nej
Med lufthål	Nej
Glödtrådtest (IEC 60695-2-11)	650 °C - 30 s

Dimning och styrning	
Dimningsbar	Nej
Dimning 0-10 V	Nej
Dimning 1-10 V	Nej
Dimning DALI	Nej
Dimning DALI-2	Nej
Dimning DMX	Nej
Dimning DSI	Nej
Dimning LineSwitch	Nej
Dimning tillverkarspecifik	Nej
Dimning nätspänningsmodulering	Nej
Dimning bakkant (phase cut-off)	Nej
Dimning framkant (phase cut-on)	Nej
Dimning programmerbar	Nej
Dimning potentiometer (integrerad)	Nej
Dimning RF	Nej
Dimning sinusvåg (Sine Wave Reduction)	Nej
Dimning med touch	Nej
Dimning Zigbee	Nej
Dimmer med tryckknapp	Nej
Dimmerfunktion saknas	Ja
Med närvaroindikator	Nej
Med rörelsesensor	Nej
Med ljussensor	Nej
Konstant ljusflöde (CLO)	Nej
Bluetoothstyrd	Nej
Kompatibel med Casambi	Nej
Kompatibel med Apple HomeKit	Nej
Kompatibel med Google Assistant	Nej
Kompatibel med Amazon Alexa	Nej
Med stöd för IFTTT	Nej

Fotometriska data	
Ljusfördelare/spridare	Fokuslins
Ljusfördelning	Symmetrisk
Spridningsvinkel	Bredstrålande 40-80°
Färgbeständighet (McAdam ellipse)	SDCM3
Ljusuttag	Direkt
Nominellt ljusflöde (IEC 62722-2-1) (min) (lm)	2700
Nominellt ljusflöde (IEC 62722-2-1) (max) (lm)	2700
Ljuskälla	Vit
Armaturljusflöde (lm)	2700
Färgtemperatur (min) (K)	3000
Färgtemperatur (max) (K)	3000
Färgtolkningsindex (CRI/Ra)	80-89
Fotobiologisk säkerhet (EN 62471)	RG0
Unified Glare Ratio (UGR)	16
Färg på ljus justerbar	Nej
Justerbar ljusflöde	Nej
Justerbar ljusfördelning	Nej

Livslängd och kapacitet	
Nominell livslängd L70/B50 vid 25 °C (h)	100000
Nominell livstid L80/B50 vid 25 °C	80000
Bibehållet ljusflöde vid genomsnittlig livslängd 35 000 tim (25 °C omgivning) (%)	90
Bibehållet ljusflöde vid genomsnittlig livslängd 50 000 tim (25 °C omgivning) (%)	85
Bortfall vid genomsnittlig livslängd 35 000 tim (25 °C omgivning) (%)	5
Bortfall vid genomsnittlig livslängd 50 000 tim (25 °C omgivning) (%)	5
Nominell omgivande temperatur (IEC62722-2-1) (min) (°C)	0
Nominell omgivande temperatur (IEC62722-2-1) (max) (°C)	25

Mått	
Bredd (mm)	596
Höjd/djup (mm)	25
Längd (mm)	596
Bygglängd (mm)	600
Inbyggnadsbredd (mm)	600

Teknisk data	
Spänningstyp	AC
Märkspänning från (V)	220
Märkspänning till (V)	240
Märkström (min) (mA)	500
Märkström (max) (mA)	500
Drivdon	LED-drivdon konstantström
Skyddsklass (IEC 61140)	II
Lämplig för lampeffekt (min) (W)	22
Lämplig för lampeffekt (max) (W)	22
Ljusutbyte (min) (lm/W)	123
Ljusutbyte (max) (lm/W)	123
Max. systemeffekt (W)	22
Ljusutbyte (lm/W)	123
Effektfaktor	0.9
Distorsion (THD) (%)	10
Distorsion (THD)	10