

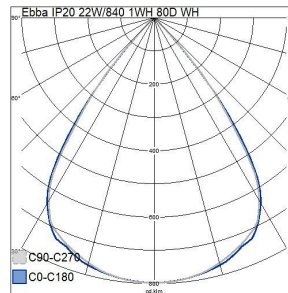
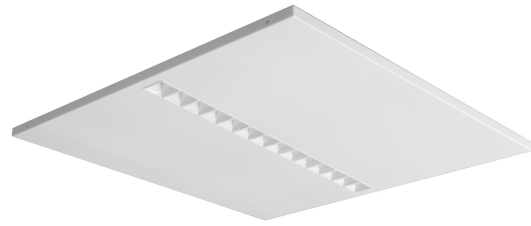


Ebba

IP20 22W/840 1WH 80D WH

Minimalistisesti muotoiltu moduulivalaisin toimistoihin ja muihin julkisiin tiloihin. Valaisin sulautuu saumattomasti kattorakenteeseen ja muodostaa visuaalisesti harmonisen kokonaisuuden upotetun, häikäisemättömän linssioptiikan ansiosta. Mustalla heijastimella varustetut mallit (UGR<16) soveltuvat erityisen hyvin päätetyöskentelyyn. Valkoisella heijastimella varustetut UGR<19 mallit soveltuvat käytäviin ja odotustiloihin. Uppoasennus T-listakattoon tai lisävarustein levykattoon. Uppoasennuskehys ja pinta-asennuskehys saatavana lisätarvikkeina.

Ebba Moduulivalaisin 22W 4000K 3000lm Ei him; IP20; SL I; L70B50 100000h; LED kiinteä; Sisältää lampun; CRI>80; SDCM3; Soveltuu läpijohtotukseen; 5x2.5mm²; Kotelo Teräs; Väri val



IP20 22W/840 1WH 80D WH			
SNRO	KOODI	KG	TUOTESARJA
4245364	D2EBAB	2.2	Ebba

STUL-TAKUU

Asennus	
Seinäasennus	Ei
Soveltuu ripustettavaksi	Ei
Kattoasennus	Kyllä
Soveltuu uppoasennukseen	Kyllä
Soveltuu pinta-asennukseen	Kyllä
Soveltuu jonoasennukseen	Ei
Soveltuu kiinnikeasennukseen	Ei
Soveltuu päätetyöskentelyyn	Kyllä
Kotelointiluokka (IP)	IP20
Kotelointiluokka (IP), takasivu	IP20
Kotelointiluokka (IP), edestä	IP20
Valaisinten enimmäismäärä per johdonsuojakatkaisija C10 (MCB)	83
Enimmäismäärä valaisimia, johdonsuojakatkaisija B16	80
Enimmäismäärä valaisimia, johdonsuojakatkaisija C16	136
Valaisimen pintalämpötila on rajoitettu, luokka D, standardi DIN EN 60598-2-24	Ei
Soveltuu turvalaistukseen	Ei
Hätätoimintojen valvontajärjestelmä	Ei ole
Valaisimen suojaaminen lämpöeristävällä materiaalilla mahdollista	Ei
Kaapelointitapa	Soveltuu läpijohdotukseen
Napojen lukumäärä	5
Johtimen poikkipinta-ala (mm ²)	2.5
Kytkeitä	Pistokepuristin / jousiliitin
Liitettävien johtimien poikkipinta-ala (min) (mm ²)	1.5
Liitettävien johtimien poikkipinta-ala (max) (mm ²)	2.5
C16-johdonsuojalle sallittu määrä valaisimia:	136
B16-johdonsuojalle sallittu määrä valaisimia:	80

Rakenne	
Sisältää asennustarvikkeet	Kyllä
Valonlähteen tyyppi	LED, kiinteä
Sisältää valonlähteen	Kyllä
Lamppujen/moduulien lukumäärä	1
Lampunpidin	Muu
Kotelon/suojuksen materiaali	Teräs
Kotelon pintakäsittely	Pinnoitettu jauhemaalauksella
Rungon väri	Valkoinen
Suojuksen materiaali	Läpinäkyvä muovi
Häikäisysojan tyyppi	Korkeakiiltoinen
Sisältää ohjauslaitteen	Kyllä
Vaihdeettava liitäntälaitte	Kyllä
Valonlähteen energiatehokkuusluokka (EU-säännös 2019/2015)	D
Sisältää 2019/2020/EU:n mukaisia tuotteita	Kyllä
Varaomajärjestelmä	Ei ole
Integroitu varateholähde	Ei
Sisältää kytkimen	Ei
Tuuletusaukot	Ei
Hehkulankatesti IEC 60695-2-11 mukaan	650 °C - 30 s

Himmennys ja ohjaus	
Himmennettävä	Ei
Himmennys 0-10 V	Ei
Himmennys 1-10 V	Ei
Himmennys DALI	Ei
Himmennys DALI-2	Ei
Himmennys DMX	Ei
Himmennys DSI	Ei
Himmennys LineSwitch	Ei
Himmennys valmistajakohtainen	Ei
Himmennys verkkovirtamodulaatio	Ei
Himmennys laskevan reunan ohjaus	Ei
Himmennys nousevan reunan ohjaus	Ei
Himmennys ohjelmoitavissa	Ei
Himmennys potentiometri	Ei
Himmennys RF	Ei
Himmennys Sine Wave Reduction	Ei
Hipaisuhimmennys	Ei
Himmennys Zigbee	Ei
Painonappihimmennys	Ei
Ilman himmennystoimintoa	Kyllä
Sisältää läsnäolotunnistimen	Ei
Sisältää liiketunnistuksen	Ei
Valotunnistimella	Ei
Vakiovalovirta-ohjaus (CLO)	Ei
Bluetooth -ohjattava	Ei
Yhteensopiva Casambi-järjestelmän kanssa	Ei
Apple HomeKit -yhteensopiva	Ei
Google Assistant -yhteensopiva	Ei
Amazon Alexa -yhteensopiva	Ei
IFTTT-tuki	Ei

Valotekniset tiedot	
Valonjako	Polttopistelinsi
Valon jakautuminen (symmetrinen/epäsymmetrinen)	Symmetrinen
Avauskulma (määritelty alue)	Leveä säde 40-80°
Värin konsistenssi (MacAdamin ellipsi)	SDCM3
Valon suunta (suora/epäsuora)	Suora
Mitoitettu valovirta IEC 62722-2- 1 mukaisesti (min) (lm)	3000
Mitoitettu valovirta IEC 62722-2- 1 mukaisesti (max) (lm)	3000
Valon väri (alphanumeric)	Valkoinen
Valaisimen mitoitettu valovirta (lm)	3000
Väriämpötila-alue (min) (K)	4000
Väriämpötila-alue (max) (K)	4000
Värintoistoindeksi (CRI)	80-89
Fotobiologinen turvallisuus EN 62471	RG0
Häikäisyarvo (UGR)	19
Säädettävä väriämpötila	Ei
Säädettävä valovirta (lumen)	ei
Säädettävä valonjako	ei

Elinikä ja suorituskyky	
Valaisimen elinikä L70B50 Ta=25 °C (h)	100000
Valaisimen elinikä L80B50 Ta=25 °C (h)	80000
Valovirran pysyvyys, keskim. käyttöikä 35 000 h, ympäristölämpötila 25 °C (%)	90
Valovirran pysyvyys, keskim. käyttöikä 50 000 h, ympäristölämpötila 25 °C (%)	85
Vikaantumisosuus, keskim. käyttöikä 35 000 h, ympäristölämpötila 25 °C (%)	5
Vikaantumisosuus, keskim. käyttöikä 50 000 h, ympäristölämpötila 25 °C (%)	5
Ympäristön mitoitustilalämpötila IEC62722-2-1 mukaisesti (min) [°C]	0
Ympäristön mitoitustilalämpötila IEC62722-2-1 mukaisesti (max) [°C]	25

Mitat	
Leveys (mm)	596
Korkeus/syvyys (mm)	25
Pituus (mm)	596
Upotuspituus (mm)	600
Upotusleveys (mm)	600

Sähkötekniset tiedot	
Jännitetyyppi	AC
Nimellisjännitealue (min) (V)	220
Nimellisjännitealue (max) (V)	240
Nimellisvirta-alue (min) (mA)	500
Nimellisvirta-alue (max) (mA)	500
Liitäntälaitteen tyyppi	Vakiovirtaohjattu LED- liitäntälaitte
Suojausluokka (IEC 61140)	II
Soveltuu lampputeholle (min) (W)	22
Soveltuu lampputeholle (max) (W)	22
Valaisimen valotehokkuus (min) (lm/W)	136
Valaisimen valotehokkuus (max) (lm/W)	136
Järjestelmän enimmäisteho (W)	22
Valaisimen tehokkuus (lm/W)	136
Tehokerroin	0.9
Kokonaisharmoninen särö (THD) (%)	10
Kokonaisharmoninen särö (THD)	10