

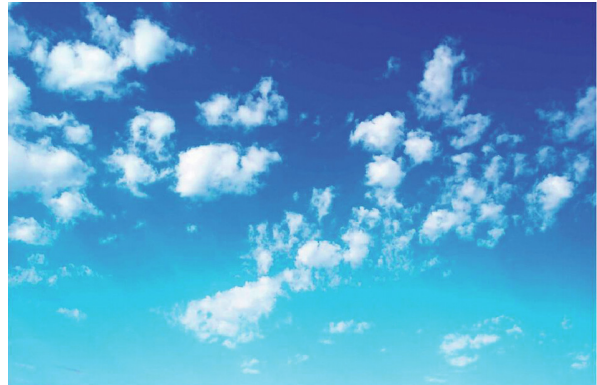


## Plateia Q Sky

### PLATEIA Q SKY 6X36W/SKY04

Toimistoihin, sairaaloihin, ravintoloihin ja muihin julkisiin tiloihin soveltuva ilmeikäs valaisinsarja. Voit luoda illuusion kattoikkunasta tilaan, jossa luonnonvalo on vähäistä. Saatavana useita valmiita kuvakokonaisuuksia. Tilauksesta myös millä tahansa hyvälaatuisella kuvalla. Paneelien määrä on vapaasti valittavissa. Upposennus T-listakattoon tai pintaan erillisellä pinta-asennuskehyksellä.

Plateia Q Sky Moduulivalaisin 204W 4000K Ei him; IP40; SL II; L70B50 100000h; LED kiinteä; CRI>80; SDCM3; Soveltuu läp johdotukseen; 3x2.5mm<sup>2</sup>; Kotelo al; Väri val; Suojus Muu; C16 maks. 32



PLATEIA Q SKY 6X36W/SKY04			
SNRO	KOODI	KG	TUOTESARJA
4209667	D2PLIQ	5.3	Plateia Q Sky

**STUL-TAKUU**

Asennus	
Soveltuu ripustettavaksi	Kyllä
Kattoasennus	Kyllä
Soveltuu uppoasennukseen	Kyllä
Soveltuu pinta-asennukseen	Kyllä
Soveltuu jonoasennukseen	Ei
Soveltuu kiinnikeasennukseen	Ei
Soveltuu päätetyöskentelyyn	Ei
Koteloituiluokka (IP)	IP40
Koteloituiluokka (IP), takasivu	IP40
Koteloituiluokka (IP), edestä	IP40
Enimmäismäärä valaisimia, johdonsuojakatkaisija B16	29
Enimmäismäärä valaisimia, johdonsuojakatkaisija C16	49
Valaisimen pintalämpötila on rajoitettu, luokka D, standardi DIN EN 60598-2-24	Ei
Soveltuu turvalaistukseen	Ei
Valaisimen suojaaminen lämpöeristävällä materiaalilla mahdollista	Ei
Kaapelointitapa	Soveltuu läpijohdotukseen
Napojen lukumäärä	3
Johtimen poikkipinta-ala (mm <sup>2</sup> )	2.5
C16-johdonsuojalle sallittu määrä valaisimia:	49
B16-johdonsuojalle sallittu määrä valaisimia:	29

Rakenne	
Sisältää asennustarvikkeet	Kyllä
Valonlähteen tyyppi	LED, kiinteä
Sisältää valonlähteen	Kyllä
Lamppujen/moduulien lukumäärä	6
Lampunpidin	Muu
Kotelon/suojuksen materiaali	Alumiini
Kotelon pintakäsittely	Pinnoitettu jauhemaalauksella
Rungon väri	Valkoinen
Suojuksen materiaali	Muu
Sisältää ohjauslaitteen	Kyllä
Vaihdettava liitäntälaitte	Kyllä
Valonlähteen energiatehokkuusluokka (EU-säännös 2019/2015)	Ei vaadita
Integroitu varateholähde	Ei
Sisältää kytkimen	Ei
Tuuletusaukot	Ei

Himmennys ja ohjaus	
Himmennettävä	Ei
Himmennys 0-10 V	Ei
Himmennys 1-10 V	Ei
Himmennys DALI	Ei
Himmennys DALI-2	Ei
Himmennys DMX	Ei
Himmennys DSI	Ei
Himmennys LineSwitch	Ei
Himmennys valmistajakohtainen	Ei
Himmennys verkkovirtamodulaatio	Ei
Himmennys laskevan reunan ohjaus	Ei
Himmennys nousevan reunan ohjaus	Ei
Himmennys ohjelmoitavissa	Ei
Himmennys potentiometri	Ei
Himmennys RF	Ei
Himmennys Sine Wave Reduction	Ei
Hipaisuhimmennys	Ei
Himmennys Zigbee	Ei
Painonappihimmennys	Ei
Ilman himmennystoimintoa	Kyllä
Sisältää liiketunnistuksen	Ei
Valotunnistimella	Ei
Vakiovalovirta-ohjaus (CLO)	Ei
Bluetooth -ohjattava	Ei
Yhteensopiva Casambi-järjestelmän kanssa	Ei
Apple HomeKit -yhteensopiva	Ei
Google Assistant -yhteensopiva	Ei
Amazon Alexa -yhteensopiva	Ei
IFTTT-tuki	Ei

Valotekniset tiedot	
Värin konsistenssi (MacAdamin ellipsi)	SDCM3
Valon suunta (suora/epäsuora)	Suora
Valon väri (alphanumeric)	Valkoinen
Väriämpötila-alue (min) (K)	4000
Väriämpötila-alue (max) (K)	4000
Värintoistoindeksi (CRI)	80-89
Säädettävä väriämpötila	Ei
Säädettävä valovirta (lumen)	ei
Säädettävä valonjako	ei

Elinikä ja suorituskyky	
Valaisimen elinikä L70B50 Ta=25 °C (h)	100000
Ympäristön mitoituslämpötila IEC62722-2-1 mukaisesti (min) (°C)	0
Ympäristön mitoituslämpötila IEC62722-2-1 mukaisesti (max) (°C)	25

Mitat	
Leveys (mm)	596
Korkeus/syvyys (mm)	12
Pituus (mm)	596

Sähkötekniset tiedot	
Jännitetyyppi	AC
Nimellisjännitealue (min) (V)	220
Nimellisjännitealue (max) (V)	240
Liitäntälaitteen tyyppi	Vakiovirtaohjattu LED-liitäntälaitte
Suojausluokka (IEC 61140)	II
Soveltuu lampputeholle (min) (W)	34
Soveltuu lampputeholle (max) (W)	34
Järjestelmän enimmäisteho (W)	34