

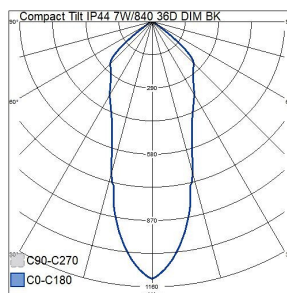
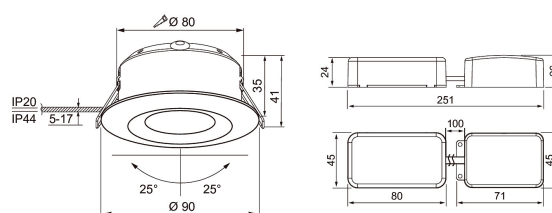


## Compact Tilt

### IP44 7W/840 36D DIM ACC BK

Compact Tilt är en utmärkt downlight för allmänbelysning i bostadshus och offentliga utrymmen. Den riktade armaturen lämpar sig både för att ge allmänbelysning och för att framhäva detaljer. Dimbarheten ger fler möjligheter till stämningsfull belysning av lokalerna. Användningsområden är hotell, restauranger, entréhallar och våtutrymmen. Du kan välja mellan tre färger på stammen och två färgtemperaturer på ljuset för att passa dina behov. Compact Tilt Dim-versionerna kan monteras direkt i isoleringen. 5 W-modellerna kan monteras i 22 mm skålningar.

Compact Tilt Downlight 7W 4000K 600lm Sprid.vinkel Mediumstrålande 20-40°; Dim bakkant (phase cut-off); Dim framkant (phase cut-on); IP44; IK02; SK II; L70B50 90000h; LED ej utbytbar; CRI>80; SDCM3; Lämplig för genomgående ledning; 3x1.5mm<sup>2</sup>; Kapsling al; Färg sv; Kupa Plast, transparent; C16 max. 200



#### IP44 7W/840 36D DIM ACC BK

E-NUMMER	KOD	KG	PRODUKTLINJE
7475661	4146698	0.2	Compact Tilt

Montering	
Lämplig för utanpåliggande montage	Nej
Lämplig för inbyggnad/infällnad	Ja
Lämplig för väggmontering	Nej
Lämplig för pendelupphängning	Nej
Lämplig för takmontering	Ja
Lämplig för trossmontering	Nej
Lämplig för pelar/golvmontering	Nej
Lämplig för skenmontage	Nej
Lämplig för klämmmontering	Nej
Lämplig för lågspänningssystem	Nej
Kapslingsklass (IP)	IP44
Skyddsklass (IP) baksida	IP20
Skyddsklass (IP) framsida	IP44
Slagtålighet (IK)	IK02
Nöddriftsövervakningssystem	Ingen
Typ av kabeldragning	Lämplig för genomgående ledning
Antal poler	3
Ledararea (mm <sup>2</sup> )	1.5
Anslutningsbar ledararea (min) (mm <sup>2</sup> )	0.75
Anslutningsbar ledararea (max) (mm <sup>2</sup> )	1.5
Typ anslutning	Insticksklämma (snabbklämma)
Armatyr med begränsad yttemperatur "D" (EN 60598-2-24)	Ja
Max. antal armaturer per krets brytare B16	100
Max. antal armaturer per krets brytare C16	200
Anpassad för bildskärmsarbete (EN 12464-1)	Nej
Övertäckning med isolering	Ja
Antal armaturer för miniatyrkrets brytare C16:	200
Antal armaturen för miniatyrkrets brytare B16:	100

Konstruktion	
Justerbarhet	Svängbar
Ljuskälla	LED ej utbytbart
Med ljuskälla	Ja
Lämplig för antal ljuskällor	1
Lamphållare/socket	Övrigt
Material hus/kapsling/stomme	Aluminium
Ytskydd	Pulverlackerad
Färg hus/kapsling/stomme	Svart
Material kupa/kåpa	Plast, transparent
Borstad yta	Nej
Drivdon ingår	Ja
Utbytbart drivdon	Ja
Reflektor	Blank/Högglansig
Reflektorfärg	Silver
Energieffektivitetsklass ljuskälla (EU 2019/2015)	F
Innehåller produkt enligt 2019/2020/EU	Ja
Nöddriftsförsörjningssystem	Ingen
Integrerad nödströmförsörjning	Nej
Glödtrådstest (IEC 60695-2-11)	650 °C - 30 s

Dimning och styrning	
Med rörelsesensor	Nej
Med närvarosensor	Nej
Med ljussensor	Nej
Dimningsbar	Ja
Dimning 0-10 V	Nej
Dimning 1-10 V	Nej
Dimning DALI-2	Nej
Dimning DALI	Nej
Dimning DMX	Nej
Dimning DSI	Nej
Dimning potentiometer (integrerad)	Nej
Dimning LineSwitch	Nej
Dimning tillverkarspecifik	Nej
Dimning nätspänningsmodulering	Nej
Dimning bakkant (phase cut-off)	Ja
Dimning framkant (phase cut-on)	Ja
Dimning programmerbar	Nej
Dimning RF	Nej
Dimming sinusvåg (Sine Wave Reduction)	Nej
Dimning med touch	Nej
Dimning Zigbee	Nej
Dimmer med tryckknapp	Nej
Dimmerfunktion saknas	Nej
Konstant ljusflöde (CLO)	Nej
Med stöd för IFTTT	Nej
Kompatibel med Apple HomeKit	Nej
Bluetoothstyrd	Nej
Kompatibel med Google Assistant	Nej
Kompatibel med Casambi	Nej
Kompatibel med Amazon Alexa	Nej

Fotometriska data	
Ljusfördelare/spridare	Reflektor
Ljusfördelning	Symmetrisk
Spridningsvinkel	Mediumstrålande 20-40°
Ljusuttag	Direkt
Ljusfärg	Vit
Färgtemperatur (min) (K)	4000
Färgtemperatur (max) (K)	4000
Färg på ljus justerbar	Nej
Färgtolkningsindex (CRI/Ra)	80-89
Ljusflöde (min) (lm)	600
Ljusflöde (max) (lm)	600
Armaturljusflöde (lm)	600
Nominellt ljusflöde (IEC 62722-2-1) (min) (lm)	600
Nominellt ljusflöde (IEC 62722-2-1) (max) (lm)	600
Justering ljusflöde	Nej
Flimmervärde Pst LM	1
Justerbar ljusfördelning	Nej
Stroboskopeffektvärde SVM	0.4
Fotobiologisk säkerhet (EN 62471)	RG0
Färgbeständighet (McAdam ellipse)	SDCM3
Unified Glare Ratio (UGR)	22

Livslängd och kapacitet	
Nominell livslängd L70/B50 vid 25 °C (h)	90000
Nominell livstid L80/B50 vid 25 °C	60000
Bibehållet ljusflöde vid genomsnittlig livslängd 35 000 tim (25 °C omgivning) (%)	95
Bibehållet ljusflöde vid genomsnittlig livslängd 50 000 tim (25 °C omgivning) (%)	90
Bortfall vid genomsnittlig livslängd 35 000 tim (25 °C omgivning) (%)	5
Bortfall vid genomsnittlig livslängd 50 000 tim (25 °C omgivning) (%)	5
Nominell omgivande temperatur (IEC62722-2-1) (min) (°C)	0
Nominell omgivande temperatur (IEC62722-2-1) (max) (°C)	25

Mått	
Längd (mm)	90
Bredd (mm)	90
Höjd/djup (mm)	40
Ytterdiameter (mm)	90
Bygglängd (mm)	80
Inbyggnadsbredd (mm)	80
Inbyggnadsbredd (min) (mm)	80
Inbyggnadsbredd (max) (mm)	80
Inbyggnadshöjd/djup (mm)	35
Inbyggnadshöjd (min) (mm)	2000
Inbyggnadshöjd (max) (mm)	6000
Inbyggnadsdiameter (min) (mm)	80
Inbyggnadsdiameter (max) (mm)	80

Teknisk data	
Spänningstyp	AC
Märkspänning från (V)	220
Märkspänning till (V)	240
Märkström (min) (mA)	332
Märkström (max) (mA)	367
Drivdon	LED-drivdon konstantström
Distorsion (THD) (%)	20
Distorsion (THD)	20
Skyddsklass (IEC 61140)	II
Lämplig för lampeffekt (min) (W)	7
Lämplig för lampeffekt (max) (W)	7
Max. systemeffekt (W)	7
Ljusutbyte (min) (lm/W)	86
Ljusutbyte (max) (lm/W)	86
Effektfaktor	0.9
Ljusutbyte (lm/W)	86