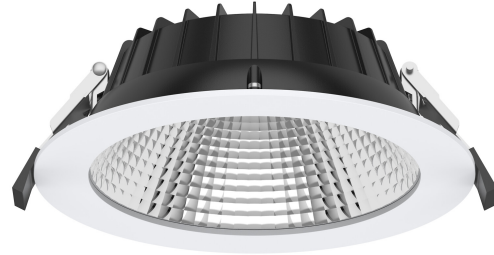




210 IP54 24W 3CCT DA2 WH WH

Compact XL on monipuolinen ja laadukas alasvalosarja, joka luo tilaan tasaisesti jakautuvaa valoa. Mallisto on suunniteltu julkisiin tiloihin, kuten aulatiloihin ja käytäville sekä erityisesti toimistoihin ja oppilaitoksiin. Valaisin soveltuu erinomaisesti myös saneerauskohteisiin. Sarjassa on useita erikokoisia valaisimia sekä PIR-malli. Valaisimet on suunniteltu niin, että ne aiheuttavat mahdollisimman vähän kiusahäikäisyä, ja niiden UGR-arvo on alle 19. Tehon ja värilämpötilan voi valita useasta vaihtoehdosta. Valaisimet ovat erittäin energiatehokkaita ja pitkäikäisiä, ja niillä on hyvä lm/w-suhde. Lisätarvikkeiden valikoima on erityisen laaja ja sen avulla voit muokata valaisinvalintoja monipuolisesti kohteesi ehdoilla. Kehyksen saa kolmella eri perusvärillä sekä projektikohtaisesti RAL Classic -värikartasta räätälöiden. Heijastin on saatavana neljässä eri värissä. Lisätarvikkeena on myös sovituskorvikkeita, joilla valaisimet saa mukautettua isompiin upotusaukkoihin.

Compact XL Alasvalo 18W-24W 3000/3500/4000K
2650-3250lm Keskiläpisy säde 20-40°; Him DALI-2;
Painonappihim; IP54; IK03; SL II; L70B50 100000h;
CRI>80; SDCM3; Soveltuu läpijohdotukseen;
5x2.5mm²; Kotelo al; Väri val; Suojus Läpinäkyvä
muovi; C16 maks. 35



210 IP54 24W 3CCT DA2 WH WH

SNRO	KOODI	KG	TUOTESARJA
100207	100207		

STUL-TAKUU

Asennus	
Soveltuu pinta-asennukseen	Ei
Soveltuu uppoasennukseen	Kyllä
Seinäasennus	Ei
Soveltuu ripustettavaksi	Ei
Kattoasennus	Kyllä
Soveltuu orsiasennukseen	Ei
Soveltuu maa-/lattia-asennukseen	Ei
Soveltuu kosketinkiskoasennukseen	Ei
Soveltuu kiinnikeasennukseen	Ei
Soveltuu matalajännite kaapelijärjestelmiin	Ei
Kotelointiluokka (IP)	IP54
Kotelointiluokka (IP), takasivu	IP20
Kotelointiluokka (IP), edestä	IP54
Iskunkestävyyssuokka	IK03
Hätätoimintojen valvontajärjestelmä	Ei ole
Kaapelointitapa	Soveltuu läpipohtokseen
Napojen lukumäärä	5
Johtimen poikkipinta-ala (mm ²)	2.5
Liitettävien johtimien poikkipinta-ala (min) (mm ²)	1.5
Liitettävien johtimien poikkipinta-ala (max) (mm ²)	2.5
Kytkenätapa	Krimppaus
Valaisimen pintalämpötila on rajoitettu, luokka D, standardi DIN EN 60598-2-24	Kyllä
Enimmäismäärä valaisimia, johdonsuojakatkaisija B16	21
Enimmäismäärä valaisimia, johdonsuojakatkaisija C16	35
Soveltuu päätetyöskentelyyn	Kyllä
Valaisimen suojaaminen lämpöeristävällä materiaalilla mahdollista	Ei
C16-johdonsuojalle sallittu määrä valaisimia:	35
C10-johdonsuojalle sallittu määrä valaisimia:	22
B16-johdonsuojalle sallittu määrä valaisimia:	21
B10-johdonsuojalle sallittu määrä valaisimia:	13

Rakenne	
Suunnattavuus	Ei suunnattavissa
Valonlähteen tyyppi	LED, kiinteä
Sisältää valonlähteen	Kyllä
Lampujen/moduulien lukumäärä	1
Lampunpidin	Muu
Kotelon/suojuksen materiaali	Alumiini
Pinnan suojaus	Pinnoitettu jauhemaalauksella
Rungon väri	Valkoinen
Suojuksen materiaali	Läpinäkyvä muovi
Harjattu pinta	Ei
Sisältää ohjauslaitteen	Kyllä
Vaihdettava liitäntälaitte	Kyllä
Heijastin	Matta
Heijastimen väri	Valkoinen
Valonlähteen energiatehokkuusluokka (EU-säännös 2019/2015)	D
Sisältää 2019/2020/EU:n mukaisia tuotteita	Kyllä
Varaomajärjestelmä	Ei ole
Integroitu varateholähde	Ei
Hehkulankatesti IEC 60695-2-11 mukaan	650 °C - 30 s

Himmennys ja ohjaus	
Sisältää liikutunnistuksen	Ei
Sisältää läsnäolotunnistimen	Ei
Valotunnistimella	Ei
Himmennettävä	Kyllä
Himmennys 0-10 V	Ei
Himmennys 1-10 V	Ei
Himmennys DALI-2	Kyllä
Himmennys DALI	Kyllä
Himmennys DMX	Ei
Himmennys DSI	Ei
Himmennys potentiometri	Ei
Himmennys LineSwitch	Ei
Himmennys valmistajakohtainen	Ei
Himmennys verkkovirtamodulaatio	Ei
Himmennys laskevan reunan ohjaus	Ei
Himmennys nousevan reunan ohjaus	Ei
Himmennys ohjelmoitavissa	Kyllä
Himmennys RF	Ei
Himmennys Sine Wave Reduction	Ei
Hipaisuohjennys	Ei
Himmennys Zigbee	Ei
Painonappihimmennys	Kyllä
Ilman himmennystoimintoa	Ei
Vakiovalovirta-ohjaus (CLO)	Ei
IFTTT-tuki	Ei
Apple HomeKit -yhteensopiva	Ei
Bluetooth -ohjattava	Ei
Google Assistant -yhteensopiva	Ei
Yhteensopiva Casambi-järjestelmän kanssa	Ei
Amazon Alexa -yhteensopiva	Ei

Valotekniset tiedot	
Valonjako	Heijastin
Valon jakautuminen (symmetrinen/epäsymmetrinen)	Symmetrinen
Avauskulma (määritelty alue)	Keskileveä säde 20-40°
Valon suunta (suora/epäsuora)	Suora
Valon väri (alphanumeric)	Valkoinen
Väriämpötila-alue (min) (K)	3000
Väriämpötila-alue (max) (K)	4000
Säädettävä väriämpötila	Portaittain
Värintoistoindeksi (CRI)	80-89
Valovirta (min) (lm)	2650
Valovirta (max) (lm)	3250
Valaisimen mitoitettu valovirta (lm)	3250
Mitoitettu valovirta IEC 62722-2- 1 mukaisesti (min) (lm)	2650
Mitoitettu valovirta IEC 62722-2- 1 mukaisesti (max) (lm)	3250
Säädettävä valovirta (lumen)	portaittain
Välkyntä-arvo Pst LM	1
Säädettävä valonjako	ei
Stroboskooppi-ilmion mitta-arvo SVM	0.4
Fotobiologinen turvallisuus EN 62471	RG0
Väriin konsistenssi (MacAdamin ellipsi)	SDCM3
Häikäisyarvo (UGR)	19

Elinikä ja suorituskyky	
Valaisimen elinikä L70B50 Ta=25 °C (h)	100000
Valaisimen elinikä L80B50 Ta=25 °C (h)	75000
Valovirran pysyvyys, keskim. käyttöikä 35 000 h, ympäristölämpötila 25 °C (%)	95
Valovirran pysyvyys, keskim. käyttöikä 50 000 h, ympäristölämpötila 25 °C (%)	90
Valovirran pysyvyys, keskim. käyttöikä 100 000 h, ympäristölämpötila 25 °C	80
Vikaantumisosuus, keskim. käyttöikä 35 000 h, ympäristölämpötila 25 °C (%)	5
Vikaantumisosuus, keskim. käyttöikä 50 000 h, ympäristölämpötila 25 °C (%)	5
Vikaantumisosuus, keskim. käyttöikä 100 000 h, ympäristölämpötila 25 °C	10
Ympäristön mitoituslämpötila IEC62722-2-1 mukaisesti (min) [°C]	0
Ympäristön mitoituslämpötila IEC62722-2-1 mukaisesti (max) [°C]	25

Mitat	
Pituus (mm)	228
Leveys (mm)	228
Korkeus/syvyys (mm)	61
Ulkohalkaisija (mm)	228
Upotuspituus (mm)	59
Upotusleveys (mm)	210
Rakenteellinen upotussyvyys (mm)	210
Asennuskorkeus (min) (mm)	2000
Asennuskorkeus (max) (mm)	5000
Upotushalkaisija (min) (mm)	200
Upotushalkaisija (max) (mm)	210

Sähkötekniset tiedot	
Jännitetyyppi	AC
Nimellisjännitealue (min) (V)	220
Nimellisjännitealue (max) (V)	240
Nimellisvirta-alue (min) (mA)	450
Nimellisvirta-alue (max) (mA)	600
Liitäntälaitteen tyyppi	Vakiovirtaohjattu LED- liitäntälaitte
Kokonaisharmoninen särö (THD) (%)	10
Kokonaisharmoninen särö (THD)	10
Suojausluokka (IEC 61140)	II
Soveltuu lampputeholle (min) (W)	18
Soveltuu lampputeholle (max) (W)	24
Järjestelmän enimmäisteho (W)	24
Valaisimen valotehokkuus (min) (lm/W)	150
Valaisimen valotehokkuus (max) (lm/W)	150
Tehokerroin	0.9
Valaisimen tehokkuus (lm/W)	150